



E2C & MAG

RAPPORT
ANNUEL
2025

*Ensemble
pour l'avenir*



EDITO



Faire d'une seconde chance une réussite durable

Dans un territoire où le chômage des jeunes reste un défi majeur, l'E2C Guyane s'impose comme un maillon essentiel. Avec **50 % de sorties positives et 74 % d'intégration en 2025**, nos résultats prouvent que l'accompagnement individualisé fonctionne. Mais au-delà des chiffres, notre mission est humaine : redonner confiance et autonomie à ceux qui ont quitté le système scolaire.

Ce succès repose sur un écosystème fragile. Malgré un impact indéniable, l'E2C fait face à des défis financiers. Pour assurer la pérennité de ce rebond offert à des centaines de jeunes, l'implication de notre réseau — État, collectivités et entreprises — est plus que jamais vitale.

Grâce à l'engagement de nos équipes et à la détermination des stagiaires, nous continuons de transformer des parcours de vie. Je remercie tous ceux qui nous font confiance et nous soutiennent dans cette aventure collective.

Bonne lecture.



Gilles
AYANNE

Président de l'Association RéAGIR, porteuse de l'E2C Guyane

Responsable de la publication : Gilles AYANNE
Rédaction et coordination : Mélissa CADET / Gilles DOLOR
Conception éditoriale : Mélissa CADET

Conception et réalisation graphique : Freepik / Vecteezy / Mélissa CADET
Relecture : Gilles DOLOR / Manuelle FULGENCE / Christopher DUPHAGES
Photographie : Equipe E2C Guyane / Ramon Ngwete / Parkers Studio

Imprimé en 100 exemplaires par Print éclair - 31 angle des rues Pinot et Patawa Matoury, 97351, Guyane française

A L'E2C GUYANE

“LA VIE, CE N'EST PAS
D'ATTENDRE QUE LES
ORAGES PASSENT, C'EST
D'APPRENDRE À DANSER
SOUS LA PLUIE”

Vivian Green

SOMMAIRE

P6

NOS
ACTU

P14

LE
QUOTIDIEN

P36

SUCCES
STORIES

P44

LES
ENTREPRISES

P50

ZOOM
FINANCIER

P54

LA
COMMUNICATION

P56

NOS
STATISTIQUES





Gilles
DOLOR

De l'idée au succès : la transmission d'une E2C Guyane en pleine ascension.

Noe
ACTU

LA TRANSMISSION

Une année de transition humaine

L'année 2025 a été marquée par un important cycle de renouvellement au sein de nos équipes, avec des départs échelonnés tout au long de l'exercice (février, juin, septembre et décembre). Cette période de mutation interne, bien que nécessaire pour l'évolution de la structure, nous a fortement mobilisés notamment pour les recrutements et les formations internes.

Dans ce tourbillon de changement, notant le départ de certains pionniers, vers de nouveaux projets : Nahèle LAVERY - Coordinatrice de Sites et Angéla ODANG - Formatrice-Référente. Départ marqué aussi, par celui de Gilles Dolor - Directeur, figure engagée pour l'émergence de l'E2C en Guyane.

"C'est avec une profonde gratitude et beaucoup d'émotion que je m'adresse à vous aujourd'hui. Ces huit années passées à la direction de l'E2C Guyane ont été l'expérience professionnelle et humaine la plus enrichissante de ma carrière. Il est temps pour moi de céder ma place, et je le fais avec le sentiment du devoir accompli.

Une mission vitale pour notre jeunesse

Lorsque j'ai lancé l'idée de ce projet ambitieux en 2011, je savais que la mission était vitale : offrir un avenir aux jeunes sortis du système scolaire sans qualification. Aujourd'hui, je suis fier du chemin parcouru :

- **Plus de 1000 jeunes accompagnés :** nous sommes passés des premiers accueils timides à un rythme de plus de 200 entrants par an.
- **Un taux d'insertion remarquable :** nos efforts collectifs permettent de maintenir entre 60 % et 70 % de sorties positives.
- **Un engagement territorial concret :** je resterai ce jeune de l'Ouest, heureux d'avoir vu l'E2C se déployer à Saint-Laurent du Maroni en 2023.



17/03/2018 - Accueil du 1er Groupe "Ibis rouge"

Merci aux Acteurs de la Réussite, j'ai pris un plaisir immense à collaborer avec vous tous :

- **Au Réseau National** : merci pour votre soutien sans hésitation dès notre première rencontre.
- **Aux Partenaires** : État, CTG, organismes de financement, Missions Locales et surtout les entreprises d'accueil... merci pour cette synergie indispensable. C'est grâce à vos centaines de conventions de stage que nos jeunes se sont fait une place.
- **À mes collègues** : votre expertise et votre engagement font de vous des artisans discrets de la transformation de chaque stagiaire.
- **À vous, les Stagiaires** : votre courage et votre résilience sont ma récompense ultime. Continuez à porter haut les valeurs de l'E2C.

Regarder vers demain

J'adresse une vague d'encouragements chaleureux à la nouvelle équipe de direction. L'E2C est une formidable machine à fabriquer de l'espoir : continuez à innover et à faire briller cette école pour la jeunesse guyanaise. Je pars avec la certitude que ce centre unique est entre de bonnes mains.

Et selon notre ami DGYL-DO : **"Toujours aller plus loin - Toujours aller plus haut"**.

Avec toute mon estime et mon indéfectible soutien."

Gilles DOLOR

CAP 2026 : *Une nouvelle* ÉQUIPE

Aujourd'hui, l'E2C Guyane entame un nouveau chapitre. Ce relais de direction est une opportunité de porter nos projets d'avenir encore « plus loin et plus haut ». La nouvelle équipe, forte de ce socle robuste, s'attache déjà à insuffler une dynamique d'innovation pour répondre aux défis de demain.

"C'est avec une ambition renouvelée et une volonté de poursuivre l'œuvre engagée par Gilles Dolor que je prends aujourd'hui la direction de l'E2C Guyane. Si nous restons fidèles à notre mission d'insertion, l'année à venir sera celle d'un nouvel élan stratégique, porté par une vision claire : **être au plus près des besoins du territoire et de sa jeunesse**.

Une ambition territoriale sans frontières

Notre priorité est d'aller là où les besoins sont les plus criants. Nous engageons dès maintenant le déploiement de notre accompagnement vers les communes isolées — de Sinnamary et Kourou jusqu'à Maripasoula et Saint-Georges. Parallèlement, nous poursuivons le développement de notre site à Saint-Laurent du Maroni, en renforçant nos capacités d'accueil et nos équipes sur place.

Une structure renforcée et ouverte

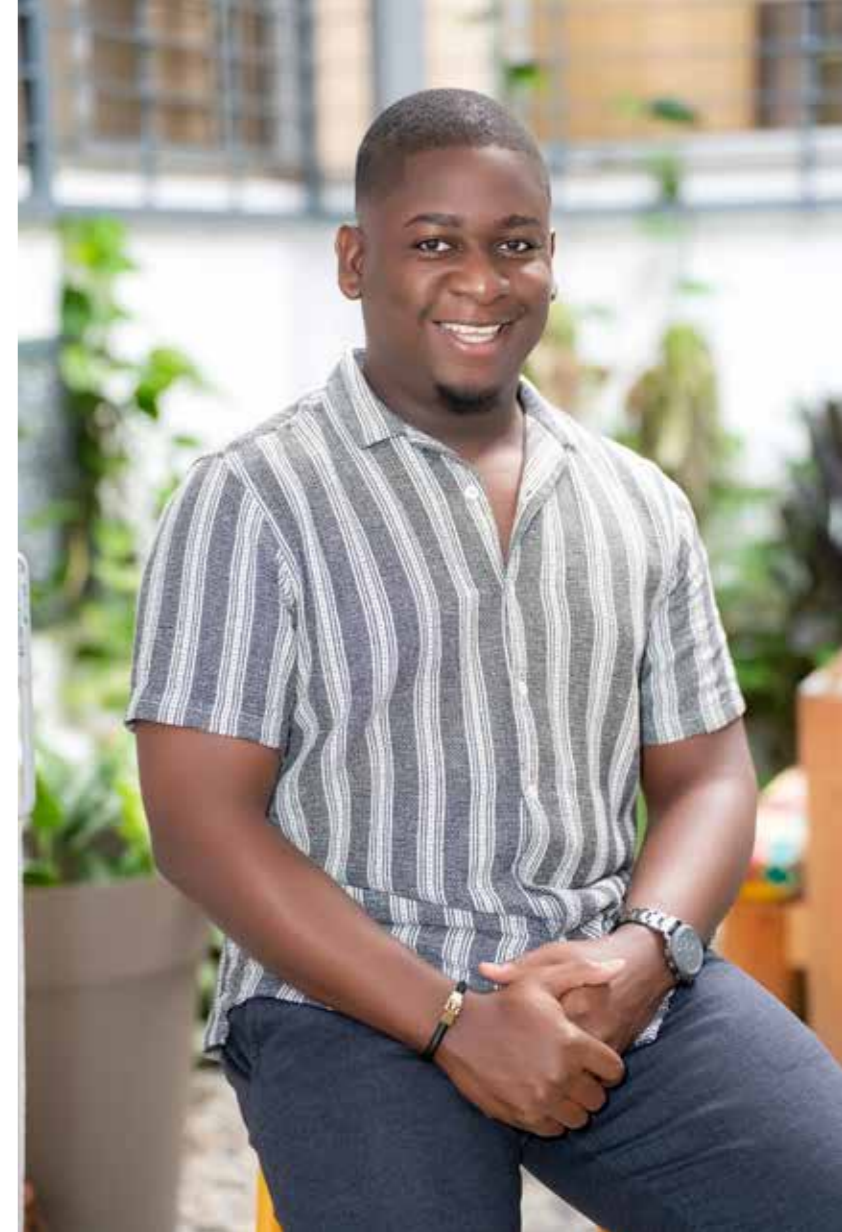
Pour soutenir cette croissance, l'E2C Guyane se transforme :

- **Agrandissement de nos forces vives** : nous prévoyons une extension de nos locaux et un renforcement significatif de nos effectifs administratifs et pédagogiques.
- **L'E2C, un Tiers-Lieu** : nous souhaitons faire de nos locaux un véritable espace collaboratif, un « tiers-lieu » ouvert à nos partenaires pour créer une synergie directe au profit des stagiaires.
- **Excellence opérationnelle** : ne maintenir d'une qualité de service irréprochable reste notre boussole, particulièrement dans la préparation de notre prochain Audit Label.

Agilité financière et rayonnement numérique

L'avenir de l'E2C passe par une gestion dynamique et une visibilité accrue :

- **Réponse aux Appels à Projets** : nous intensifierons notre présence sur les dispositifs majeurs, notamment le FSE, pour sécuriser nos ambitions de développement.
- **Taxe d'apprentissage** : nous visons une augmentation de nos objectifs pour impliquer davantage le monde économique dans notre réussite commune.



- **Communication et alternance** : pour donner un nouveau souffle à notre image, nous parions sur la jeunesse en recrutant en alternance, notamment un Community Manager, afin de faire rayonner nos actions et les succès de nos stagiaires sur tous les canaux.

Ensemble, avec nos partenaires et nos équipes, nous continuons de construire cette « machine à fabriquer de l'espoir ». Comme le veut notre devise, nous ferons toujours d'**une seconde chance, une meilleure chance**"

Christopher DUPHAGES
Directeur de l'E2C Guyane



Une équipe renouvelée pour une ambition *renforcée*

2025 a été l'année d'un tournant dans la structuration de nos ressources humaines, avec une réorganisation interne pensée pour accompagner notre croissance. Cette évolution s'appuie sur la valorisation de nos talents et l'arrivée de nouveaux regards.

La mobilité interne au service de l'expertise :

Nous avons fait le choix de consolider notre pilotage administratif et opérationnel en favorisant l'évolution de nos collaborateurs.



Mélissa CADET

Structuration financière :
Évolution du poste d'Assistante de direction/gestion, vers celui de **Responsable Administrative et Financière (RAF)**, pour sécuriser notre gestion et nos ambitions de développement.



Fryda BRAZAO DOS SANTOS

Pilotage de proximité :
Mobilité interne du poste de Chargée de relations entreprises vers celui de **Coordinatrice de sites**, garantissant la continuité de nos valeurs et de notre excellente qualité pédagogique.



Laura CAZAKO
Chargée de relations entreprises

Une synergie renouvelée :
Le cœur de notre métier, l'accompagnement des jeunes, se dote d'une nouvelle énergie. Le pôle pédagogique s'est renouvelé quasi intégralement avec l'arrivée de nouveaux collègues engagés. Ce nouveau souffle est porté par une équipe jeune et engagée, dont le membre le plus ancien a rejoint l'aventure en mai 2024.

Cette alliance entre l'expertise des fonctions supports stratégiques et l'enthousiasme de ces nouveaux talents est le moteur de notre « nouvel élan ». Elle nous permet de garantir la continuité de notre qualité de service tout en explorant des méthodes innovantes pour favoriser l'insertion durable de nos stagiaires.

Formateurs



Ivette KWADJANI



Judith KOESE



Romuald NEGRIT



Danisca TENSA



Pascal BRIAIS

Samantha LABONTE



Schubert CHAM



Entre expérience et transmission

Porte d'entrée de notre école, nos agents d'accueil polyvalents voient leurs missions évoluer vers la gestion stratégique de la rémunération des stagiaires.

- À Cayenne : nous comptons sur l'expertise de Samantha LABONTE, figure historique avec 7 ans d'ancienneté, garante de la rigueur de nos processus.
- À Saint-Laurent : La croissance de l'Ouest est portée par Schubert CHAM, en contrat d'apprentissage, concrétisant notre volonté de former les professionnels de demain au sein même de nos structures.

Cette montée en compétences place l'accompagnement administratif au plus près des besoins des jeunes.

#ACCOMPAGNEMENT

2025

#OPPORTUNITE

QUAND L'ÉPANOUISSEMENT DEVIENT UN BOOST POUR L'AVENIR

#EXPERIENCES

#NOUVEAUTE

#RESPONSABILITES

#RICHESS

#TEST

#DECOUVERTE



À l'E2C Guyane, le sourire est bien plus qu'une expression : il est le moteur de notre mission. Dans ce lieu de vie où stagiaires et équipes s'épanouissent de concert, chaque journée est une occasion de révéler des talents et de construire des parcours d'avenir. Au-delà de l'apprentissage technique, nous cultivons une atmosphère positive, véritable catalyseur d'énergie et de motivation. Cette rubrique "Le Quotidien" illustre comment le bien-être et la confiance deviennent, chaque jour, les leviers essentiels d'une insertion sociale et professionnelle réussie.

DES MODULES



VIE COLLECTIVE / CITOYENNETÉ
 À l'E2C Guyane, l'approche par compétences débute dès l'adhésion au règlement intérieur et à la signature du contrat de formation. À travers des ateliers dédiés, les stagiaires apprennent à s'organiser collectivement: choisir un nom de groupe, élire un représentant et défendre leurs opinions. Ces activités fondamentales développent leur sens des responsabilités et les préparent à participer activement et de manière constructive à la vie citoyenne et démocratique.



GESTES ET POSTURES
 Au terme de ces deux jours de formation, nos stagiaires obtiennent leur certification de Sauveteur Secouriste du Travail (SST). Bien plus qu'une simple option, cette qualification répond à une obligation légale pour de nombreuses entreprises et chantiers.



CULTURE ET ENVIRONNEMENT
 À travers les percussions traditionnelles, nos stagiaires développent des compétences clés : écoute active, rigueur collective et confiance en soi. Plus qu'un atelier artistique, «Musique dans les quartiers» est un pilier de notre pédagogie. En s'appropriant les sonorités de leur territoire, les jeunes apprennent à s'harmoniser avec les autres pour construire un projet commun. Un véritable exercice de cohésion tourné vers le monde professionnel.



DEVELOPPEMENT PERSONNEL
 L'art peut être une thérapie. Les stagiaires sont partis à la rencontre d'artistes peintres au Fort diamant à Rémire Montjoly.

Lors de cette sortie couronnée de rencontres, toutes intéressantes, les stagiaires ont pu faire ressortir leur impression, exprimer des mots sans forcément faire une phrase ou y trouver une suite logique c'est l'ART !

Avec les stagiaires, les guides ont su développer chez eux, une intelligence artistique qui sommeillait en eux, en utilisant des couleurs, des paillettes, des plumes ont été utilisés pour la réalisation d'œuvres qui ont été installés à l'entrée de l'exposition, afin qu'ils soient vues par tous !

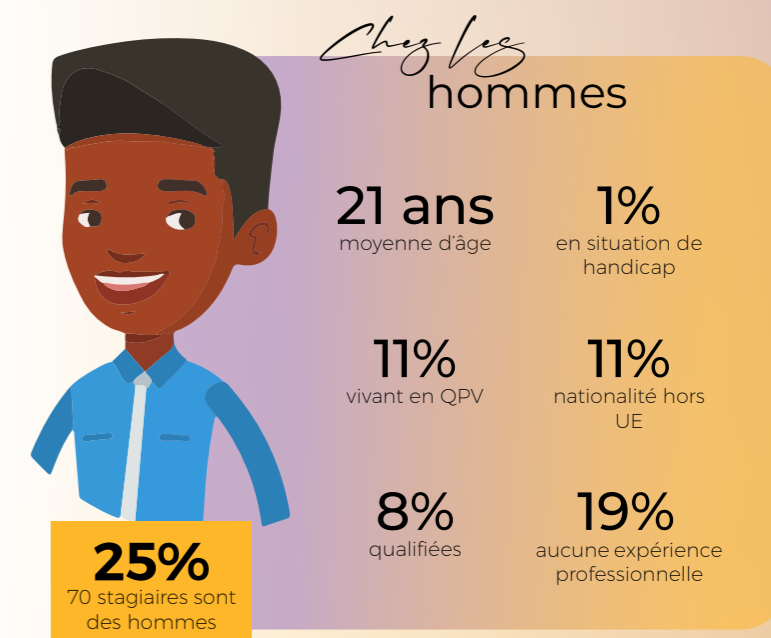
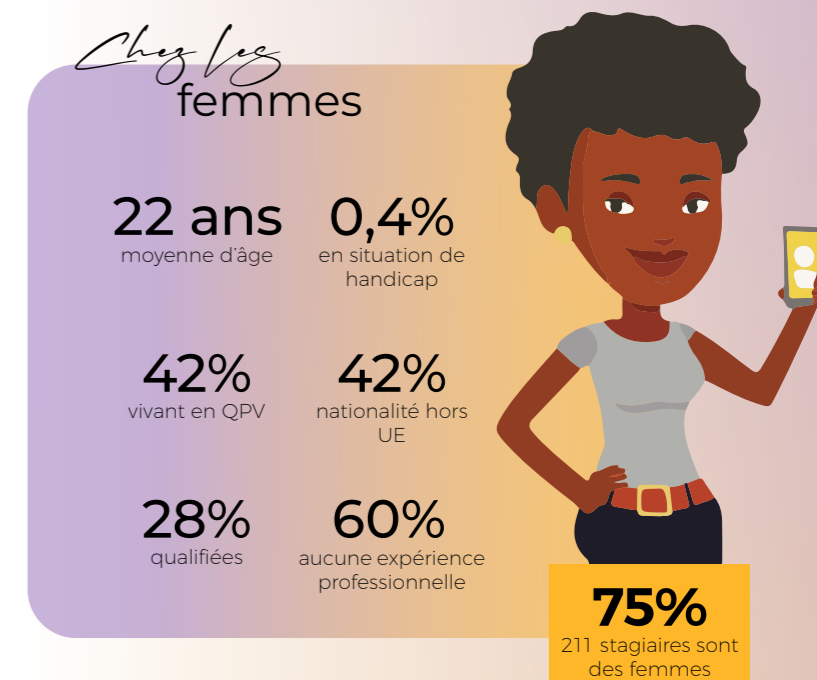
ACTIVITÉS PHYSIQUES
 Le quotidien à l'E2C Guyane, c'est aussi savoir sortir du cadre pour mieux se retrouver. Dans le cadre de notre module d'activités physiques, nos stagiaires ont gravi les sentiers du Mont Grand Matoury, une immersion en pleine nature où l'effort devient un véritable levier de confiance.

Plus qu'une simple randonnée, cette expérience favorise le dépassement de soi et renforce la cohésion de groupe, offrant ce « boost » énergétique essentiel au moral. À travers l'effort, nos jeunes découvrent des ressources insoupçonnées et s'approprient leur territoire tout en cultivant une hygiène de vie dynamique.

281

stagiaires accueillis en formation

217 site Cayenne
 64 site Saint-Laurent du Maroni

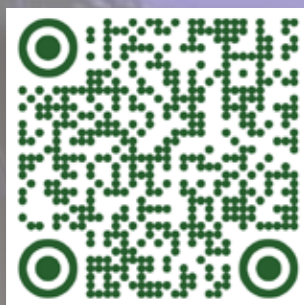


DES PROJETS

LA TOILE DES PALMISTES

FESTIVAL DE CINÉMA EN PLEIN AIR

LA TOILE DES PALMISTES



FILM 1 :
LE RENDEZ-VOUS



FILM 2 :
LOUDMIA, LA SAINTE

SCAN TO
SEE



L'E2C Guyane fait son cinéma

Dans le cadre du dispositif Passeurs d'Images, les stagiaires de l'E2C Guyane se sont immergés dans un atelier de création audiovisuelle complet. De l'écriture du scénario au montage, en passant par le tournage, ils ont exploré chaque étape de la réalisation cinématographique aux côtés de professionnels du septième art.

Cette initiative prend une dimension toute particulière cette année en s'inscrivant dans le cadre de la subvention Édith Cresson, portée par le Réseau des E2C, qui valorise l'accès aux métiers de l'art et de la culture.

Ce soutien national souligne l'ambition de notre projet : utiliser l'expression artistique comme un levier puissant de confiance en soi et de citoyenneté.

Les œuvres collectives produites sont le fruit d'un engagement total. Elles témoignent non seulement de la créativité de nos jeunes, mais aussi de la force de la culture comme outil d'inclusion. Ce projet, soutenu par le dispositif national Passeurs d'Images en partenariat avec les acteurs de l'éducation populaire, prouve une fois de plus que nos stagiaires ont un regard unique à partager avec le monde.

LE CARNAE2C

À l'E2C Guyane, la période carnavalesque n'est pas seulement une fête, c'est un véritable projet pédagogique. Cette année, grâce au cofinancement de l'Union Européenne, nous proposons un parcours complet mêlant animations en modules et participations culturelles avec les associations locales.

L'accent est mis sur une approche ludique et immersive des danses traditionnelles, notamment la Biguine et la Mazurka. Si les traditions évoluent, la transmission de leurs bases reste essentielle pour nos stagiaires. À travers ce projet, les jeunes se réapproprient leur patrimoine tout en travaillant leur aisance et leur esprit collectif. C'est la preuve que l'insertion passe aussi par la fierté de ses racines.

L'E2C Guyane s'engage pour la valorisation de la culture comme levier d'insertion.



Cofinancé par
l'Union européenne

DES PROJETS

Salon de l'insertion
et de l'emploi
18 novembre 2025



EN DIRECT SUR RADIO ROSSIGNOL

Les stagiaires du groupe Rose de Porcelaine ont pris les commandes de l'émission « Instant Santé ». Entre chroniques thématiques et interview de la coach Mme Porfal, cet exercice en conditions réelles a été un formidable levier de progression. En s'exposant au micro, les jeunes ont appris à gérer leur stress et à gagner en aisance orale, transformant cette prise de parole en public en une véritable victoire pour leur confiance personnelle.

JOURNÉE ÉQUITATION AU KAWALE CLUB DE MANA.

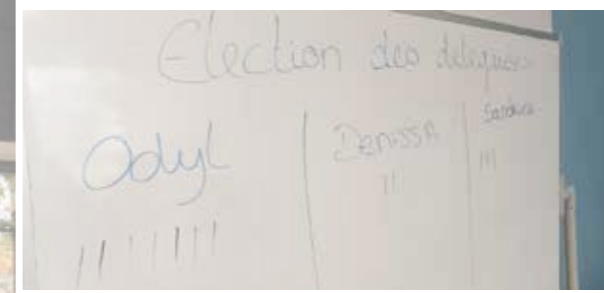
Dans le cadre des modules : vie collective, Activités physiques et Calcul et raisonnement, ce projet vise à :

- S'ouvrir à la vie culturelle, sociale et citoyenne ;
- Mobiliser les règles de calculs et de raisonnement ;
- Agir dans le cadre d'un collectif

Étape 1 : faire découvrir aux jeunes, l'univers du cheval et du monde équestre, à travers différentes activités pédagogiques, sensorielles et citoyennes.

Étape 2 : appréhender l'environnement professionnel, c'est à dire les métiers autour de l'équitation, l'organisation du centre et les soins prodigués à l'animal.

En finalité : éveiller la curiosité des stagiaires et leur motivation à aller vers des métiers porteurs.



DES RENCONTRES ET INTERVENTIONS

KREA OUEST



Quand la tradition tisse l'avenir.

L'E2C Guyane a eu l'honneur d'accueillir Madame Munish, créatrice de mode et ancienne professeure au lycée de Mana. Véritable ambassadrice du patrimoine textile guyanais, elle parcourt le territoire pour valoriser la richesse de nos coutumes vestimentaires. À travers son compte Instagram, elle offre une vitrine moderne à l'identité culturelle locale.

Au-delà de la découverte artistique, cette rencontre a permis aux stagiaires de comprendre l'importance du réseau dans un parcours réussi. En échangeant avec cette entrepreneuse engagée, ils ont appris à identifier les ressources locales et à mobiliser des contacts professionnels pour enrichir leur propre projet. De l'initiation aux stratégies de communication numérique à la compréhension du marché artisanal, cette intervention a transformé la vision des jeunes sur l'entrepreneuriat culturel, leur montrant comment utiliser leurs relations et les outils d'aujourd'hui pour évoluer socialement et professionnellement.



CEIG

Industrie : ouvrir de nouveaux horizons

Le Centre d'Excellence Industriel de Guyane (CEIG) est venu présenter ses formations innovantes aux stagiaires de l'E2C. L'objectif : valoriser les métiers de l'industrie, un secteur riche en parcours évolutifs et en opportunités locales. En connectant nos jeunes à ces programmes, le CEIG répond aux besoins des entreprises du territoire tout en offrant à chacun une chance réelle de construire sa voie dans un domaine d'avenir.



LE VILLAGE DES ÉTUDIANTS

À Saint-Laurent-du-Maroni, le Village des Étudiants porté par Kamalaguli Connect a tenu toutes ses promesses. Entre rencontres et découvertes, les stagiaires de l'E2C ont pu construire leur parcours aux côtés des professionnels du territoire.

Sylvain Bambara, Directeur de l'événement, souligne l'importance de ce contact direct : **“L'idée est d'aider ceux qui hésitent encore à y voir plus clair et à rencontrer les bons interlocuteurs pour leur orientation.”**



PLANNING FAMILIAL

Pendant quatre jours, les jeunes ont suivi une formation intensive pour devenir “personnes ressources” en genre et santé sexuelle.

Déployée sur nos sites de Cayenne et de Saint-Laurent du Maroni en partenariat avec le Planning Familial, cette session a été un véritable temps fort d'apprentissage et de réflexion collective.

À travers des ateliers interactifs, les stagiaires ont travaillé sur quatre piliers fondamentaux :

- **Comprendre les enjeux** : déconstruire les stéréotypes de genre et analyser les rapports sociaux de sexe.
- **Prévenir et protéger** : maîtriser les notions de droits, de consentement et de lutte contre les violences.
- **Adopter la bonne posture** : développer une attitude professionnelle, bienveillante et sans jugement.
- **Orienter** : savoir identifier et diriger vers les structures locales et nationales de santé.

Grâce à cette formation, les stagiaires JAGUAR sont désormais prêts à sensibiliser leurs pairs et à agir comme des relais de confiance au sein de leur environnement.



N'FINITY LUXURY HAIR

Entreprendre au féminin : l'inspiration par l'exemple

Mme Naomi FOUCAUT, fondatrice du salon **Nfinity Luxury Hair**, est intervenue auprès des jeunes de l'E2C pour partager son expérience de l'entrepreneuriat.

Cette rencontre inspirante a encouragé les stagiaires à croire en leur potentiel et à oser porter leurs propres projets. À travers son témoignage authentique, Mme FOUCAUT a démontré qu'avec de la détermination, de la passion et une bonne dose de persévérance, l'aventure d'entreprendre est accessible à tous.

BILAN DU QUOTIDIEN

Bilan 2025 : l'E2C Guyane, un moteur d'insertion au cœur des territoires

L'année 2025 marque un tournant pour l'E2C Guyane, portée par une ambition claire : conjuguer pédagogie de l'action et proximité territoriale. Plus qu'une école, la structure s'affirme aujourd'hui comme un carrefour stratégique pour la jeunesse du territoire.

L'Ouest au cœur des priorités

L'un des faits marquants de cette année est l'intensification du déploiement sur l'Ouest guyanais. En renforçant sa présence à Saint-Laurent du Maroni, l'E2C répond à une nécessité sociale majeure : offrir une solution de formation concrète aux jeunes des communes de l'intérieur. Ce développement s'appuie sur des partenariats solides garantissant une cohérence entre financement, orientation et suivi des parcours.

Des événements fédérateurs

Le dynamisme de l'école s'est illustré lors de moments forts, notamment la 6ème édition du **Festival de l'Insertion**. Avec plus de 300 visiteurs, cet événement a confirmé sa place d'acteur incontournable de la mise en relation directe entre les stagiaires et le monde professionnel. Ces rencontres, complétées par de nombreuses visites d'entreprises, permettent de transformer les aspirations des jeunes en projets professionnels tangibles.

Une pédagogie globale et engagée

L'efficacité du modèle E2C repose sur l'individualisation. En 2025, chaque parcours a été construit sur mesure, alliant remise à niveau et développement des soft skills. Mais l'accompagnement va plus loin : à travers des thématiques comme la **Semaine Européenne du Développement Durable (SEDD)**, la mobilité ou la culture, l'E2C forme des citoyens conscients et prêts à s'investir.

Ce bilan 2025 reflète un engagement quotidien : celui de ne laisser aucun jeune sans solution, en transformant le potentiel de chacun en une réussite durable pour la Guyane.





7ème édition

FESTIVAL DE L'INSERTION



Festival de l'Insertion 2025 : Un succès collectif

La 6ème édition du Festival de l'Insertion a réaffirmé la force du modèle E2C : un engagement partagé entre jeunes, entreprises et institutions. Durant trois jours, à Cayenne et Saint-Laurent-du-Maroni, 280 visiteurs ont découvert un accompagnement sur-mesure alliant formation, remobilisation et immersion professionnelle.

Entre ateliers pédagogiques, workshops thématiques et networking, l'événement a favorisé l'émergence de nouvelles collaborations durables. En valorisant ses projets innovants et son réseau de partenaires, l'E2C Guyane transforme chaque parcours en une réussite concrète pour le territoire.

“ Vous pouvez être fiers du travail que vous faites auprès des jeunes de notre territoire, qui sont les citoyens de demain. ”

280
visiteurs !

DES MODULES D'IMMERSION

La pédagogie de l'E2C Guyane s'est illustrée à travers des ateliers immersifs qui ont permis aux visiteurs de plonger dans le quotidien des stagiaires. Ces activités, reflets directs des modules de formation, ont favorisé la mise en pratique et la valorisation des compétences.

Ateliers immersifs et pédagogiques :

Au total, 12 sessions ont été organisées (9 à Cayenne et 3 à Saint-Laurent). Les participants ont pu découvrir des exercices concrets, notamment à travers

l'organisation d'une boutique éphémère, véritable mise en situation professionnelle pour les jeunes.

Engagement éco-citoyen (SEDD) :

Dans le cadre de la Semaine Européenne du Développement Durable, des ateliers créatifs ont sensibilisé les jeunes à l'écologie. Au programme : customisation de vêtements pour donner une seconde vie aux textiles et apprentissage du jardinage responsable (semis, compost, entretien naturel).



DES WORKSHOPS DES ÉCHANGES DE PRATIQUES

Le Festival de l'insertion, permet aussi de réunir ses partenaires pour trois workshops conçus comme des laboratoires d'idées et de pratiques. Ces ateliers ont permis d'aborder des enjeux concrets du monde du travail à travers trois angles complémentaires :

L'efficacité numérique : un atelier dédié à la productivité a offert aux participants des clés pour maîtriser les raccourcis clavier et les outils digitaux, transformant des gestes simples en véritables gains de temps au quotidien.

L'humain au centre : le volet « Bien-être social et psychologique » a favorisé une réflexion collective sur la gestion du stress et la cohésion d'équipe, rappelant que la qualité de vie au travail est un levier de performance essentiel.

L'intelligence interculturelle : enfin, un workshop sur l'impact de la culture dans les relations professionnelles a suscité des échanges passionnants sur la diversité des modes de communication et la richesse de la collaboration multiculturelle en Guyane.

Ces trois temps forts ont renforcé les liens entre les acteurs de l'insertion, valorisant un engagement commun pour un accompagnement toujours plus humain, inclusif et adapté aux réalités de demain.

Un moteur de progrès

L'un des temps forts du Festival a été consacré à un partage d'expériences constructif entre professionnels de l'insertion. Ces sessions ont permis de mettre en lumière les méthodes les plus efficaces pour accompagner nos publics, tout en échangeant des astuces concrètes pour surmonter les situations complexes.

Ces discussions ont fait émerger des points de vue variés et des divergences enrichissantes, ouvrant ainsi la voie à de nouveaux projets collaboratifs. Plus qu'une simple réunion, ces échanges visent à diffuser les bonnes pratiques et à faire progresser collectivement l'initiative de l'École de la Deuxième Chance sur tout le territoire.

REMISE DE *diplôme*

Point d'orgue du Festival de l'Insertion 2025, la remise des titres professionnels de la 2e session « Tremplin pour l'emploi » a célébré la réussite de 11 lauréats. Après une remobilisation à l'E2C, ces jeunes ont validé 10 mois d'alternance au sein du CFA EN et des enseignes Carrefour Matoury et Contact.

Des voix unies pour la jeunesse

Le succès de ce partenariat a été salué par les acteurs clés :



« Notre mission est de jeter un pont entre le monde économique et une jeunesse talentueuse. »

Rodolphe de POMPIGNAN
Directeur de Carrefour Matoury



« Nous les avons appelés, les jeunes, les stagiaires, les bénéficiaires, mais je crois que aujourd'hui, on peut les reléver au rang de partenaires »

Adrien Nkunku Lusala
Directeur du CFA EN



« Cette action est une réussite. Au Lycée Max Joséphine, nous sommes fiers de ce partenariat avec l'E2C qui redonne confiance, volonté et motivation aux élèves. Ensemble, nous transformons les difficultés en parcours de réussite au sein de l'Académie de Guyane. Bravo à tous ! »

Thierry GIGON-DESORMERIE
Directeur délégué LP M. Joséphine



« Ne baissez jamais les bras face au doute. Regardez le chemin parcouru : votre réussite est aussi la nôtre. Nos tuteurs et équipes sont à vos côtés, avec empathie, pour surmonter chaque difficulté. L'ambition est votre moteur. Bravo aux lauréats et bienvenue à la promotion 2025-2026 : le chemin continue ! »

Didier SYLAVANIE
Chef de secteur

TÉMOIGNAGES



« Je suis extrêmement fier d'être ici aujourd'hui en tant que lauréat de la promotion 2024-2025. »

Je tiens à exprimer ma plus profonde gratitude envers tous ceux qui nous ont soutenus : l'équipe de Carrefour Matoury, l'E2C (École de la Deuxième Chance), ainsi que le Lycée Melkior et Garré. À vous tous, je n'ai qu'une chose à dire : merci. Et je souhaite une excellente continuation à ceux qui prendront bientôt la relève dans cette formation. »

David BIENVENUE
LAUREAT - PROMO 2024-2025



« Comme l'a si bien dit le philosophe grec Épicure : "l'essentiel pour vivre et survivre, c'est d'avoir un peu de pain pour se nourrir, un peu de paille pour dormir et un peu d'amitié pour se divertir." »

C'est vrai, c'est pas un moment de divertissement entre amitiés, mais j'aimerais tellement que ce ultime moment de partage aura le pouvoir de nous unifier. Je vous remercie tous. Je vous remercie, de m'avoir donné l'opportunité de trouver une voie dans le monde professionnel, le monde du travail. Et sans quoi, je ne serais pas là ici avec vous aujourd'hui, en tant que... soi-disant major de promo ! Alors merci. Et merci à vous. Merci à tous. »

Jordanie DEJUSTE
MAJOR - PROMO 2024-2025

Cap sur la 3e session

Cette cérémonie a aussi servi de tremplin avec l'annonce de la 3e promotion (2025-2026). Forte de 18 stagiaires, cette nouvelle session affiche déjà plusieurs contrats signés. Cette montée en puissance confirme la pertinence d'un accompagnement sur-mesure pour « faire d'une seconde chance une meilleure chance ».





Soirée

AFTERWORK

De Cayenne à Saint-Laurent-du-Maroni, l'E2C Guyane a mobilisé ses partenaires lors de deux Afterworks placés sous le signe de l'engagement. Accueillis par Signarama à Cayenne puis par TechniGlass dans l'Ouest, ces rendez-vous ont permis de renforcer les synergies entre l'équipe et les acteurs économiques locaux.

Ces échanges sont essentiels pour consolider notre réseau et ouvrir de nouvelles perspectives d'immersion à nos stagiaires. Entre témoignages et discussions constructives, la convivialité a mis en lumière une volonté commune : valoriser les talents du territoire et répondre aux besoins des entreprises guyanaises.

Un grand merci à nos hôtes, M. Gilles AYANNE, Président de l'E2C Guyane et à M. Arnaud FULGENCE, Vice-président de l'E2C Guyane, pour leur implication. Ensemble, nous continuons de bâtir des ponts solides entre la formation et le monde professionnel pour offrir aux jeunes de réelles chances de réussite.

*Saint-Laurent
du Maroni*



NOS PARTENAIRES



A bientôt
POUR LA



LE 22 ET 25 SEPTEMBRE 2026

A SAINT-LAURENT DU MARONI
ET
A CAYENNE

NOS CHALEUREUX

Remerciements

Nos RÉSULTATS

un total de

166

jeunes sortis du dispositif en 2025

133 site Cayenne
33 site Saint-Laurent du Maroni

A LA SORTIE DU DISPOSITIF

SORTIES POSITIVES

50%

69 stagiaires à Cayenne et 7 à Saint-Laurent du Maroni

SORTIES SANS SOLUTION

46%

50 stagiaires à Cayenne et 24 à Saint-Laurent du Maroni

SORTIES DYNAMIQUES

3%

3 stagiaires à Cayenne et 1 à Saint-Laurent du Maroni

SORTIES POSITIVES

53%

73 stagiaires à Cayenne et 10 à Saint-Laurent du Maroni

SORTIES SANS SOLUTION

42%

40 stagiaires à Cayenne et 19 à Saint-Laurent du Maroni

SORTIES DYNAMIQUES

4%

4 stagiaires à Cayenne et 2 à Saint-Laurent du Maroni

SORTIES AVANT ENGAGEMENT

0%

Aucun stagiaire

74% Taux d'intégration

88% Sans expériences professionnelles

35% Proviennent des QPV

APRÈS POST-PARCOURS

“L'E2C a structuré mes projets, révélé mes compétences et renforcé ma confiance, en transformant ma vision d'avenir.”

Success

STORIES



INTERVIEW :

Williana
LOSSIN

QUI ES-TU ?

Je m'appelle Williana Lossin, j'ai 19 ans. Avant d'entrer à l'E2C, j'ai obtenu un baccalauréat général. Après le bac, je ne savais pas vraiment quoi faire. Je n'avais pas encore de projet professionnel clair, même si les métiers de l'animation et de la petite enfance m'intéressaient. J'ai connu l'E2C grâce à des personnes de mon entourage et j'ai décidé de tenter ma chance.

AVANT L'E2C COMMENT DÉFINIRAIS-TU TON QUOTIDIEN ?

À mon arrivée à l'E2C, je me sentais perdue. Je n'avais pas d'idées précises sur mon avenir et je ne savais pas comment m'y prendre pour construire un projet professionnel. J'avais besoin d'être accompagnée et guidée.

QUEL IMPACT TOUT CELA A EU DANS TA VIE SUR UN PLAN GÉNÉRAL ? AS-TU UN RECU SUR TON PARCOURS JUSQU'À AUJOURD'HUI ?

Grâce à l'E2C, j'ai beaucoup appris. On m'a aidée à faire mon CV, ma lettre de motivation, à organiser mes démarches et à me présenter correctement en entreprise. J'ai aussi appris à avoir confiance en moi.

L'accompagnement des formateurs, notamment Monsieur Pascal BRIAIS, m'a beaucoup marquée. J'ai aussi apprécié les activités en groupe, les activités numériques et sportives, qui m'ont permis de mieux m'intégrer et de progresser.

L'E2C a changé ma façon de penser et de voir comment réussir dans la vie. Aujourd'hui, je suis en service civique dans une école primaire. Mes missions consistent à accompagner les enseignants et à aider la directrice dans ses tâches quotidiennes. Cette expérience me permet de confirmer mon intérêt pour les métiers de l'enfance et de l'animation. En parallèle, je prépare une formation d'auxiliaire de puériculture en ligne et je souhaite également obtenir le BAFA.

QUELS SONT TES PROJETS À VENIR ?

Actuellement je suis en service civique d'animation en école primaire, mon objectif est de travailler dans l'animation ou la petite enfance. À plus long terme, j'aimerais évoluer et occuper un poste à responsabilités, comme directrice dans ces domaines.

CONSEILLERAS-TU L'E2C À UNE AUTRE PERSONNE ? POURQUOI ?

Si je devais parler à des jeunes qui hésitent à entrer à l'E2C, je leur dirais de foncer tout simplement. Il ne faut pas avoir peur de demander de l'aide. L'E2C m'a offert la deuxième chance dont j'avais besoin pour changer ma vie. On y trouve un encadrement, une équipe qui croit en nous même quand on doute et une bonne ambiance. Si vous ne savez pas par où commencer, l'E2C est là pour vous guider pas à pas. Chacun avance à son rythme et avec de la motivation on peut réussir ou faire de grande chose.



INTERVIEW :

**“Ne baissez jamais les bras.
L’E2C Guyane est une chance de
repartir à zéro : il faut la saisir.”**

Citation clé d’Esther

*« Le meilleur moyen de prédire l’avenir,
c’est de le créer. »*



Esther MASCARY

« Avant de rejoindre l’E2C, j’avais arrêté mes études et je manquais de l’assurance nécessaire pour affronter le monde du travail. J’ai intégré l’école avec une volonté : retrouver un rythme et construire mon avenir. Ce parcours, intense et formateur, a été marqué par une victoire personnelle majeure : l’obtention de mon permis de conduire du premier coup. Plus qu’un simple examen, c’est pour moi le symbole d’une autonomie retrouvée, **comme si je reprenais enfin les commandes de ma vie.**

Sur le plan professionnel, mon premier stage dans la vente a été un véritable déclic, me prouvant que j’étais capable de prendre des responsabilités. Aujourd’hui, mieux organisée et dotée d’une vision claire, je valide mon projet dans le secteur du commerce. **L’E2C m’a permis de transformer mes doutes en une certitude : je suis prête pour l’avenir.** »



Mohamed ARAGHAY

“Avant d’intégrer l’E2C, j’étais en pleine recherche d’orientation, espérant trouver les clés pour mieux définir mon avenir. **Ce parcours a été un véritable tournant** : entre les périodes en centre et l’expérience concrète sur le chantier, j’ai non seulement développé mes compétences, mais j’ai surtout gagné une confiance en moi qui me manquait. Les moments de travail en groupe et les stages ont été des expériences marquantes qui m’ont permis de comprendre les exigences du monde professionnel. Aujourd’hui, **mon projet est clair et ma motivation est totale** pour continuer à me former et réussir.”

**“Croyez en vous et persévérez,
car il n’est jamais trop tard pour
construire son avenir.”**

INTERVIEW :

QUI ES-TU ?

Je m'appelle Mariel Alasa, j'ai 21 ans. Titulaire d'un CAP ATMFC, je souhaitais entrer rapidement dans la vie active après mes études. Cependant, je sentais qu'il me manquait encore de l'assurance et un accompagnement solide pour structurer mon projet professionnel. C'est sur les conseils de mon référent que j'ai poussé la porte de l'E2C Guyane, une étape qui s'est révélée essentielle pour transformer mes acquis en une véritable carrière.

AVANT L'E2C COMMENT DÉFINIRAIS-TU TON QUOTIDIEN ?

À mon arrivée à l'E2C, je n'avais pas beaucoup confiance en moi. Je traversais également des difficultés financières, ce qui rendait la recherche d'emploi encore plus compliquée. Mon objectif principal était d'acquérir des compétences pour pouvoir trouver un travail et devenir plus autonome.

QUEL IMPACT TOUT CELA A EU DANS TA VIE SUR UN PLAN GÉNÉRAL ? AS-TU UN RECU SUR TON PARCOURS JUSQU'À AUJOURD'HUI ?

Dès mon arrivée à l'E2C, j'ai découvert un accompagnement humain et personnalisé, bien loin du cadre scolaire classique. Grâce aux activités de groupe et aux ateliers sur les outils professionnels (CV, entretiens), j'ai appris à m'exprimer et à reprendre confiance en moi. Ce parcours a totalement changé ma vision de l'avenir.

Aujourd'hui, je suis en service civique chez les Compagnons Bâtisseurs. Ma mission consiste à intervenir directement chez les particuliers pour des réparations essentielles du quotidien. Ce travail me permet d'être utile, d'être au contact des autres et de mettre en pratique les valeurs de solidarité et d'autonomie apprises à l'école.

QUELS SONT TES PROJETS À VENIR ?

Aujourd'hui, je sais enfin où je vais : mon projet est de me consacrer aux personnes âgées, un métier de passion où l'on ne compte pas ses heures. En m'appuyant sur mon diplôme, je veux continuer à évoluer dans l'accompagnement. Je suis fière du chemin parcouru : il y a un an, j'étais perdue ; désormais, chaque jour me rapproche de mon rêve. D'ici deux ans, je me projette à Paris pour poursuivre cet élan professionnel.

“L'E2C Guyane m'a aidée à reprendre confiance en moi et à changer ma façon de voir mon avenir. Aujourd'hui je me lève avec une motivation que je n'avais jamais ressentie auparavant.”



Mariel
ALASSA

Sandrine **AFOO**

« Après un Bac général et un début de BTS, j'ai rejoint l'E2C avec une envie de concret. Ce parcours a été une véritable révélation, tant sur le plan professionnel qu'humain. Mon rôle de représentant de groupe m'a particulièrement fait grandir : **j'y ai appris l'écoute, la gestion des échanges et le respect des points de vue.** Grâce au soutien constant des formateurs et à l'entraide entre camarades, j'ai cessé de me sous-estimer pour enfin réaliser mon potentiel.

Aujourd'hui, **mes idées sont claires et cohérentes.** Je me prépare avec détermination au concours de Gardienne de la Paix dans la Police nationale, un métier de terrain et de dynamisme qui me correspond pleinement. En parallèle, je travaille à l'obtention de mon permis de conduire pour consolider mon autonomie. À tous les jeunes qui hésitent, je n'ai qu'un message : foncez, **l'E2C vous aidera à trouver votre voie.**»



Citation clé de Jean-Islaire :

« Ils ne savaient pas que c'était impossible, alors ils l'ont fait. »

Jean-Islaire **ISNARDY**



“Avant l'E2C, je manquais de confiance et j'avais sans savoir quelle direction prendre. J'ai rejoint l'école pour retrouver un cadre et, grâce à l'accompagnement personnalisé des formateurs, j'ai appris à avancer étape par étape.

Mes stages ont été un véritable tournant : ils m'ont permis de gagner en maturité et de confirmer mes envies en découvrant la réalité du terrain.

Aujourd'hui, **je ne suis plus la même personne** ; l'E2C Guyane m'a apporté la motivation et la vision qui me manquaient. Je sais désormais où je vais, avec la conviction qu'en croyant en ses capacités et en ne renonçant jamais, on peut atteindre tous ses objectifs.”

Satisfaction STAGIAIRES

94%
DE SATISFACTION

Témoignage anonyme 1 :
"Lors de mon parcours à l'E2C, j'ai fait plusieurs stages qui m'ont permis de découvrir concrètement le monde du travail.

Ce que j'ai le plus apprécié, c'est d'être en situation réelle, de travailler en équipe et d'avoir des responsabilités.

Cette expérience m'a donné envie de m'investir davantage dans le monde professionnel."

Témoignage anonyme 2 :
Ce que j'ai le plus apprécié dans mon parcours, c'est les formateurs, ils sont à l'écoute

Témoignage anonyme 3 :
Au début, je ne comprenais pas l'utilité des modules. Avec le recul, j'ai réalisé qu'ils sont essentiels. Il faudrait montrer plus concrètement aux nouveaux stagiaires comment ces cours les aideront dans leur vie professionnelle, car c'est là que tout se joue.

Au-delà des chiffres, l'E2C Guyane s'affirme comme un véritable lieu de reconstruction plébiscité pour la qualité de son accompagnement humain. Si les stagiaires appellent de leurs vœux une modernisation des infrastructures, ils sont unanimes sur l'essentiel : la bienveillance des équipes et l'esprit de "famille" du centre leur ont permis de briser l'isolement et de reprendre confiance en leur avenir. Bien que l'immersion en entreprise reste l'étape clé de leur projet professionnel, c'est avant tout ce sentiment de sécurité et d'écoute qui leur redonne le pouvoir d'agir ; un acquis précieux que nous nous engageons à pérenniser en 2026 pour garantir à chaque jeune une transition sereine et durable vers l'emploi.



Remise des ACA

La remise des Attestations de Compétences Acquisées (ACA) est un moment charnière qui officialise les efforts et les progrès de nos stagiaires. Bien plus qu'un document, l'ACA symbolise la reconnaissance de leur savoir-faire et de leur capacité à s'insérer dans le monde professionnel. Véritable tremplin vers l'autonomie, cette cérémonie marque la fin d'un parcours de reconstruction et le début d'une vie active pleine de promesses.

JARDIN BOTANIQUE



De la découverte à la pratique : une immersion végétale

Grâce au partenariat privilégié entre le Jardin Botanique de la Collectivité Territoriale de Guyane (CTG) et l'E2C Guyane, nos stagiaires ont bénéficié d'une expérience immersive au cœur du patrimoine naturel local.

Le groupe a ainsi profité d'une visite guidée et animée, enrichie par l'expertise des agents de la collectivité. Cette matinée dynamique ne s'est pas arrêtée à la théorie : elle s'est poursuivie par une mise en pratique directe au sein du jardin local de l'E2C.

Cette activité « grandeur nature » est un excellent levier pédagogique qui valorise à la fois le savoir-faire technique et les acquis culturels. En manipulant et en appliquant les conseils reçus, les stagiaires transforment leurs connaissances en véritables compétences, tout en renforçant leur lien avec leur territoire.

VOLTALIA



L'objectif : se renseigner sur les besoins en compétences et les possibilités de formation associées à ses projets.

Lors de cette rencontre les stagiaires ont eu l'opportunité d'échanger avec Mme SAMSON-EMMANUEL de l'entreprise Voltalia, acteur majeur des énergies renouvelables en Guyane et à l'international.

Une intervention riche qui a permis aux jeunes de :

- Découvrir les métiers de la transition énergétique ;
- Comprendre les besoins et les réalités du secteur ;
- Poser toutes leurs questions à des professionnels passionnés ;
- Se projeter dans des parcours d'avenir, ici en Guyane.

Un grand merci à Voltalia pour ce moment inspirant, concret et motivant pour nos stagiaires en pleine construction de leur projet professionnel !

Faire de chaque immersion professionnelle le terreau fertile d'une insertion réussie.

JOB INTERIM



Aux côtés de notre partenaire privilégié, nous avons offert à de nombreux candidats l'opportunité de s'essayer au recrutement dynamique via des entretiens courts (job dating). Résultat : 48 jeunes ont saisi des opportunités concrètes pour booster leur projet professionnel.

JOB INTERIM INSERTION facilite l'accès à l'emploi par l'intérim, véritable tremplin pour acquérir de l'expérience et construire une insertion durable.



QUELQUES CHIFFRES :

12

entreprises recruteuses

41

recrutements entreprises

48%

dans le secteur du commerce

246

entreprises d'accueil

483

alternances réalisées

MÉTIER DU NUMÉRIQUE



L'inclusion digitale est le moteur de l'autonomie moderne. Grâce au projet « **Tremplin Numérique** » et au soutien de la **Fondation Édith Cresson**, nos stagiaires s'approprient les technologies de demain.

De la maîtrise des outils de base à l'immersion au cœur de l'innovation lors de leur visite au CNES, ce programme prouve que le numérique n'a pas de frontières. En explorant les métiers du spatial et les outils collaboratifs, les stagiaires de l'E2C Guyane brisent la fracture numérique pour devenir des acteurs d'un territoire tourné vers l'avenir.

En couplant théorie et découverte concrète, nous permettons à chaque jeune de se projeter dans les métiers d'excellence de demain.



Stage sur les métiers de la digitalisation. À l'E2C les jeunes viennent avec des projets de vie. Leur passion, leur rêve et leur vécu sont valorisés pendant des opportunités de stage en entreprise. Cela leur permet de se projeter dans un cadre structuré et de consolider leur projet professionnel.

Aiyana fait des montages vidéos pour le JT de la lère. Merci à FranceTV pour la confiance envers cette jeune femme, merci à Mr BERTHIER et son équipe pour son accompagnement professionnel.

L'ÉVALUATION DE STAGE

Le stage en entreprise constitue une étape essentielle du parcours. Véritable passerelle entre la formation et le monde professionnel, il permet au stagiaire de confronter ses connaissances à la réalité du terrain, de développer ses compétences et de construire son projet professionnel.

L'évaluation de stage joue ici un rôle central : elle offre un regard objectif sur le savoir-être, le savoir-faire et la capacité d'adaptation du stagiaire en situation réelle. C'est un moment d'échange constructif entre l'entreprise, le tuteur et le jeune, qui permet de valoriser les progrès accomplis, d'identifier les axes d'amélioration et de renforcer la confiance en soi.

Et quelque fois, ces visites sont sources de petites surprises :



PARTENARIATS



Taxe D'APPRENTISSAGE 2025

44 484,49 €

Pensez à nous pour 2026

SIRET : 830 769 287 00012

LE TOP 3 2025



GUYAMAZONE GROUP
4 970,45€



JOB INTERIM
7 430,17 €



ASSAG
1 583,12€



Investir dans nos

Talents

La **taxe d'apprentissage** représente bien plus qu'une contribution obligatoire ; elle est le témoignage de la confiance que le monde économique place en la jeunesse de notre territoire.

Cette année, **trois partenaires majeurs** se sont particulièrement **distingués par leur engagement exceptionnel en faveur** de l'E2C Guyane.

En choisissant d'investir chez nous, ces entreprises deviennent des **acteurs directs** de la transformation sociale et **professionnelle de nos stagiaires**. Leur

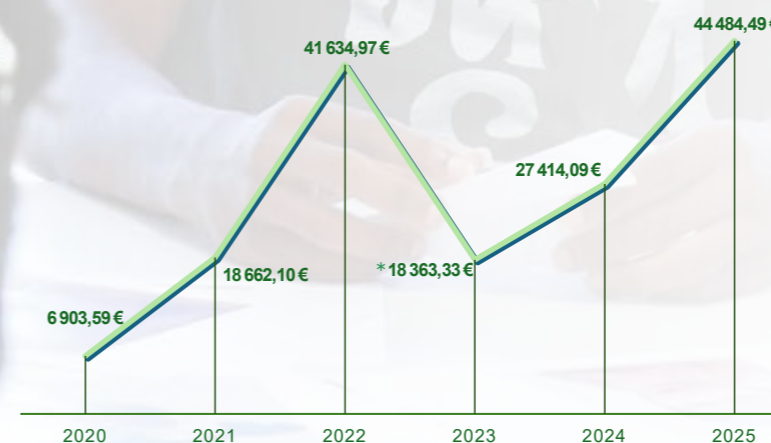
soutien financier permet de **garantir la qualité** de notre **ingénierie pédagogique** et de **maintenir un taux d'insertion** qui fait aujourd'hui notre fierté.

Nous tenons à saluer **ces leaders économiques** qui, par leur vision solidaire, nous donnent les moyens de porter nos projets toujours plus loin et toujours plus haut.

Grâce à cette synergie indispensable, l'école et l'entreprise s'unissent pour fabriquer l'espoir et bâtir l'avenir de la Guyane.

Point sur les

évolutions



- Augmentation de la visibilité des activités de l'E2C.
- Reconnaissance renforcée de la qualité de l'encadrement des stages.
- Meilleure identification du rôle de l'E2C pour l'accompagnement dans l'emploi.

*Baisse liée à l'arrivée de la plateforme Soltéa.

Grâce à votre taxe d'apprentissage,
vous transformez des vies

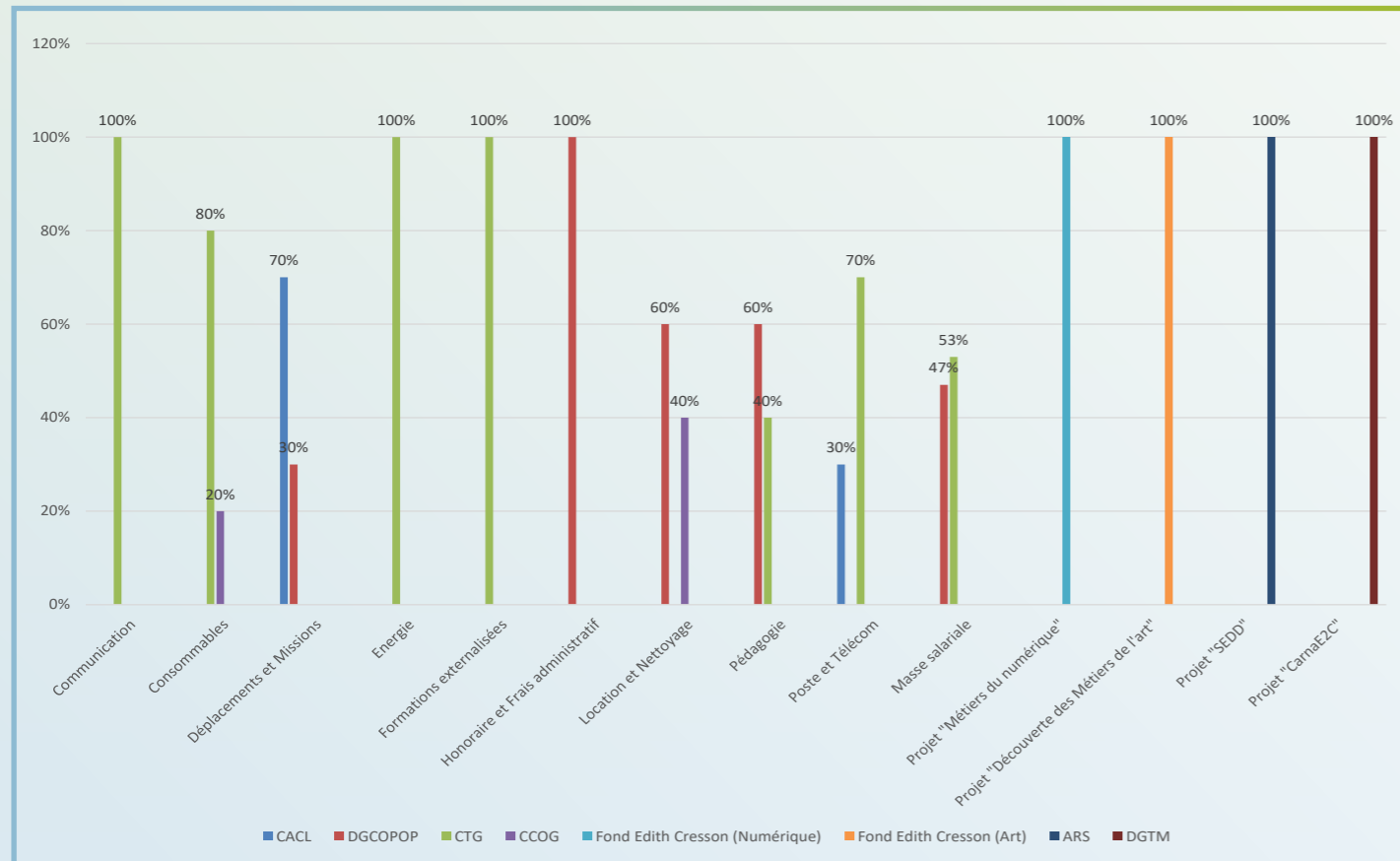
Zoom FINANCIER

Par Qalipsé et LMBH
Experts comptables et
Commissaires aux comptes

Qalipsé
Au-delà des chiffres



LIGNES DE DÉPENSES



CONVENTIONS SIGNÉES

Cayenne

666 156 €



200 000€
Convention 2023-2025 (DGCOPOP)

1 500€ (DGTM)
Convention 2025



220 000€ (FPO)
70 000€ (PIES)
Avenant 2025

+
96 156 €
Mise à disposition
à titre gracieux



60 000€
Convention
2024-2026



7 500€ (Num)
8 000€ (Art)
Convention 2025



3 000€
Convention
2025

Saint-Laurent du Maroni

334 000 €



160 000€
Convention
2023-2025



90 000€ (FPO)
30 000€ (PIES)
Avenant 2025



50 000€
Convention
2024-2026

ACTIVE TON FINANCEUR

Séminaire SPRO : Co-construire l'orientation de demain

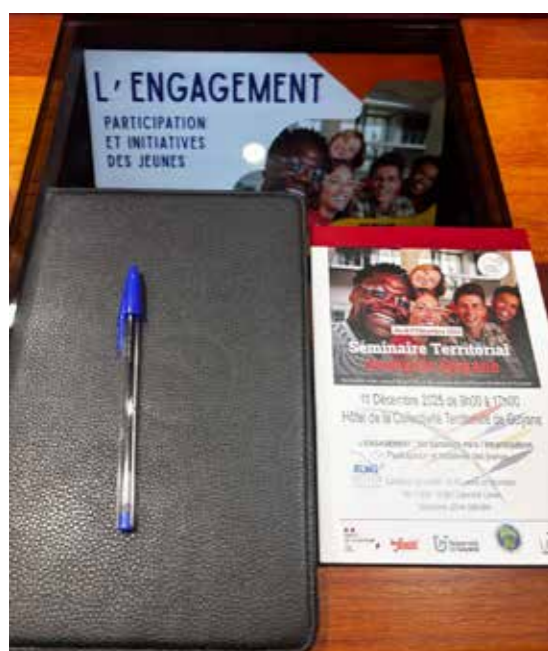


L'E2C Guyane a activement participé au Séminaire SPRO Guyane, un rendez-vous charnière pour l'avenir de l'orientation professionnelle sur notre territoire. Autour des acteurs majeurs de l'accompagnement, cette rencontre a permis de dresser un bilan exhaustif des actions menées, tout en accueillant les nouveaux membres labellisés au sein du Service public régional de l'orientation.

L'immersion dans des ateliers de co-construction a constitué le cœur de cet événement. Les échanges ont d'abord porté sur une clarification essentielle du terme « orienter », afin de garantir une vision partagée entre tous les partenaires. Cette dynamique s'est poursuivie par un inventaire collectif des besoins et des ressources, permettant de définir des pistes d'action concrètes et prioritaires pour le plan d'action 2026.

Dans une ambiance à la fois studieuse et conviviale, ce séminaire a renforcé la volonté commune de transformer la réflexion en résultats tangibles pour les usagers. Nous remercions chaleureusement la Collectivité Territoriale de Guyane pour cette invitation et félicitons les intervenants pour la grande qualité des débats.

Séminaire Territorial Jeunesse Guyane



Le 11 décembre 2025, l'E2C Guyane a pris une part active au Séminaire Territorial Jeunesse organisé à l'Hôtel de la Collectivité Territoriale de Guyane. Sous le thème « L'Engagement, un parcours vers l'émancipation », cet événement a rassemblé élus, professionnels et jeunes pour dessiner les contours des futures politiques publiques.

Une voix pour l'insertion

Fidèle à sa mission, l'E2C Guyane a contribué aux réflexions sur l'accompagnement des 18-30 ans. Lors des ateliers « Regards croisés », l'école a partagé son expertise sur la levée des freins à l'emploi (mobilité, confiance en soi) et l'importance de valoriser l'engagement des jeunes, même hors des cadres classiques.

En participant à cette dynamique territoriale, l'E2C Guyane réaffirme son rôle de pilier dans l'écosystème de l'insertion, connectant les besoins de la jeunesse aux ambitions portées par la CTG et l'Académie.Guyane pour cette invitation et félicitons les intervenants pour la grande qualité des débats.

SALON DES MAIRES

Le Président et son équipe se sont déplacés au salon des Maires au PROGT de Matoury. Moment privilégié avec nos partenaires financiers, participation à des conférences.



DIALOGUE DE GESTION

Le dialogue de gestion est un moment d'échange pour faire le point sur les actions de l'E2C, notamment dans le cadre de ses conventions avec les partenaires comme la Collectivité Territoriale de Guyane (CTG) et les services de l'État (comme la DGCOP-POP-DIECCTE) et les autres financeurs :
CACL, CCOG, DGTM,

Merci à eux pour ce renouvellement de confiance.



Modernisation financière : Pennylane, un levier stratégique pour l'avenir

L'année 2025 marque une étape clé dans la structuration de notre pilotage financier avec l'intégration de la plateforme Pennylane.

Loin de rompre avec nos pratiques antérieures, cette transition numérique vient renforcer notre collaboration avec notre cabinet comptable externe en fluidifiant l'échange de données en temps réel.

Une vision à 360° pour une gestion proactive

L'adoption de cet outil nous offre désormais une vision avancée et instantanée sur nos dépenses. Cette visibilité accrue permet de passer d'une comptabilité de constat à une comptabilité de pilotage. Grâce à une lecture précise de notre trésorerie, nous sommes en mesure d'anticiper nos besoins et d'optimiser chaque euro investi au service de nos stagiaires.

Un socle pour nos ambitions futures

L'intégration de Pennylane transforme notre gestion financière en un véritable outil de négociation et de développement :

- Négociations bancaires renforcées : La production de rapports clairs et de prévisionnels fiables consolide la confiance de nos partenaires bancaires.
- Optimisation des subventions : Une traçabilité parfaite des flux financiers est un atout majeur pour justifier l'utilisation des fonds publics et solliciter de nouvelles subventions.
- Capacité d'investissement : En maîtrisant mieux nos marges de manœuvre, nous sécurisons nos futurs investissements pédagogiques et structurels.



Stratégie Numérique : Connecter, Informer, Engager

La présence numérique de l'E2C Guyane est conçue pour atteindre notre cœur de cible là où il se trouve, tout en offrant des points d'entrée officiels et rassurants pour nos partenaires.

1. Les Réseaux Sociaux : Le moteur de l'engagement

Nos réseaux sociaux sont les principaux vecteurs de prospection. En 2025, nous avons misé sur :

- Le Format Vidéo : Utilisation intensive des formats courts (Reels, TikTok, Shorts) pour valoriser le parcours des stagiaires.
- La Proximité : Une interaction constante pour capter l'attention des jeunes et dynamiser notre communauté.
- Le Trafic de Référence : Ils constituent la première source de redirection vers nos formulaires d'inscription.

2. Le Site Internet (e2cguyane.fr) : Notre Hub d'Information

Outil de crédibilité et de conversion, le site internet centralise l'essentiel :

- Valorisation de l'Action : Mise à jour régulière d'articles sur nos partenariats et événements.
- Portail Officiel : Point de dépôt des candidatures et de diffusion de nos rapports d'activité pour nos instances de tutelle.
- Réactivité : Intégration de messageries instantanées pour maintenir un lien direct et briser les barrières administratives.

En résumé : Une communication multicanale ciblée qui garantit une visibilité optimale et soutient directement nos objectifs d'insertion.

Moteur D'INFLUENCE

Le recrutement stratégique d'un Community Manager en alternance permettra de transformer notre essai numérique en un véritable moteur d'influence. Ce futur collaborateur aura pour mission de donner un nouveau souffle à l'image de l'E2C Guyane en produisant des contenus immersifs qui valorisent le quotidien et la réussite de nos stagiaires.

Au-delà de l'animation de nos communautés sur les plateformes préférées des jeunes pour dynamiser le recrutement, il s'attachera à faire rayonner nos partenariats entreprises tout en alignant notre communication sur les dernières tendances numériques.

Ce choix de l'alternance incarne pleinement nos valeurs en offrant à un jeune l'opportunité de se professionnaliser au cœur d'une structure qui prône la deuxième chance.



INTERVENTION RADIO

L'E2C Guyane au micro

Afin de porter notre message au plus près des foyers guyanais, l'école a multiplié les interventions sur les ondes radio tout au long de l'année. Ces moments d'échanges privilégiés nous ont permis de présenter les spécificités de notre accompagnement et de répondre en direct aux interrogations des jeunes et de leurs familles.

Cette stratégie de communication par la voix renforce notre proximité avec le territoire et garantit que l'opportunité d'une deuxième chance soit entendue dans chaque commune, de l'île de Cayenne jusqu'aux zones les plus reculées.

INTERVENTION TV

Lors de l'émission **Makandi** animée par Wesley, Laura, notre Chargée de Relations Entreprises, a partagé des clés essentielles pour réussir son entretien d'embauche. Avec un ton léger et des métaphores sportives, elle a rappelé l'importance de la préparation : **"Comme pour leur idole sportive, ils doivent se préparer comme s'ils allaient à une compétition"**.

Au cœur du débat avec LHH Guyane, la question du CV a permis de réaffirmer les valeurs de l'école. Pour Laura, l'honnêteté prime, car **"une personne qui n'a pas une expérience formelle a une expérience de vie"**. Ce passage télévisé a offert une visibilité précieuse à l'E2C tout en boostant la confiance des futurs candidats. Rendez-vous très bientôt pour de nouveaux partages !



Voies STATISTIQUES

Cayenne

Statistiques pour la période du 01/01/2025 au 31/12/2025

Entrées sur la période

	HOM	%	FEM	%	Total	%
Nombre de stagiaires présents sur le centre en début d'exercice	19	24.36	59	75.64	78	35.94
Dont intégrés	19	24.36	59	75.64	78	35.94
Dont en période de positionnement	0	0	0	0	0	0
Nombre de stagiaires entrés	37	26.62	102	73.38	139	64.06
dont stagiaires entrants en accompagnement	36	26.09	102	73.91	138	63.59
Dont réintégrés	0	0	0	0	0	0
Nombre de stagiaires intégrés	35	25.55	102	74.45	137	63.13
Non saisi/Non défini	0	0	0	0	0	0
Total	56	25.81	161	74.19	217	100

Répartition par prescripteurs

Par les Missions locales	3	25	9	75	12	5.53
Par France Travail	5	33.33	10	66.67	15	6.91
Par la MLDS	0	0	0	0	0	0
Par Candidatures spontanées	45	24.32	140	75.68	185	85.25
Autres	3	60	2	40	5	2.3
Non saisi/Non défini	0	0	0	0	0	0
Total	56	25.81	161	74.19	217	100

Répartition par genre

Hommes	56	100	0	0	56	25.81
Femmes	0	0	161	100	161	74.19
Total	56	25.81	161	74.19	217	100

Répartition par tranche d'âge

de 16 à 17 ans	0	0	0	0	0	0
de 18 à 21 ans	25	26.6	69	73.4	94	43.32
de 22 à 25 ans	13	20.63	50	79.37	63	29.03
de 26 et plus...	18	30	42	70	60	27.65
Non saisies / Non définies	0	0	0	0	0	0
Total	56	25.81	161	74.19	217	100

Répartition par zone d'habitation

Ruraux	0	0	0	0	0	0
Urbains	56	25.81	161	74.19	217	100
dont quartiers politique de la ville	13	16.88	64	83.12	77	35.48
Non saisies / Non définies	0	0	0	0	0	0
Total	56	25.81	161	74.19	217	100

Répartition par nationalité

Nationalité Française	27	33.75	53	66.25	80	36.87
Autre nationalité Européenne	0	0	1	100	1	0.46
Autre nationalité	29	21.32	107	78.68	136	62.67
Non saisies / Non définies	0	0	0	0	0	0
Total	56	25.81	161	74.19	217	100

Répartition par niveau scolaire

Niveau infra 3	5	21.74	18	78.26	23	10.6
Niveau 3 non validé	18	26.47	50	73.53	68	31.34
Niveau 3 validé	6	18.18	27	81.82	33	15.21
Niveau 4 non validé	18	28.13	46	71.88	64	29.49
Niveau 4 validé	9	31.03	20	68.97	29	13.36
Non saisies / Non définies	0	0	0	0	0	0
Total	56	25.81	161	74.19	217	100

Ayants droits RSA

Sans RSA	52	28.73	129	71.27	181	83.41
Ayant droit RSA	0	0	15	100	15	6.91
RSA à titre personnel	4	19.05	17	80.95	21	9.68
Non saisies / Non définies	0	0	0	0	0	0
Total	56	25.81	161	74.19	217	100

Autres

Aucune expérience professionnelle	45	23.44	147	76.56	192	88.48
Demandeurs d'emploi de plus d'un an	8	29.63	19	70.37	27	12.44
Proportion de primo arrivants (moins de cinq ans)	0	0	0	0	0	0
Reconnaissance de la qualité de travailleur handicapé (RQTH)	2	66.67	1	33.33	3	1.38
Signature du Contrat d'intégration Républicaine	0	0	0	0	0	0
Ne maîtrisent pas les 4 opérations	15	25.86	43	74.14	58	26.73
Ont des difficultés à restituer un message écrit	8	34.78	15	65.22	23	10.6
Avec suivi judiciaire	4	66.67	2	33.33	6	2.76
Avec classification NEET (ni étudiant, ni employé, ni stagiaire)	56	25.81	161	74.19	217	100
Accompagnement Contrat d'Engagement Jeune (CEJ)	0	0	5	100	5	2.3
Bénéficiaires de l'Aide Individuelle à la Formation (AIF)	0	0	0	0	0	0
Bénéficiaires de la garantie jeune	0	0	0	0	0	0
Avec des problématiques de logement	5	13.51	32	86.49	37	17.05
Avec des problématiques de mobilité	16	21.92	57	78.08	73	33.64

Principaux résultats

Situation au 31/12/2025

Stagiaires présents en formation au 31/12/2025	18	21.43	66	78.57	84	38.71
dont stagiaires intégrés au 31/12/2025	17	20.48	66	79.52	83	38.25
dont en période d'intégration au 31/12/2025	1	100	0	0	1	0.46
Non saisies / Non définies	0	0	0	0	0	0
TOTAL SORTIES (HORS NON MAÎTRISABLES ET AVANT ENGAGEMENT)	37	30.33	85	69.67	122	91.73
TOTAL NOMBRE DE JEUNES SORTIS	38	28.57	95	71.43	133	100

Sorties avant engagement de formation

A l'initiative du jeune	0	0	0	0	0	0
A l'initiative de l'Ecole	0	0	0	0	0	0
Sorties avant engagement (ancien motif)	0	0	0	0	0	0
TOTAL SORTIES AVANT ENGAGEMENT DE FORMATION	0	0	0	0	0	0

Sorties non maîtrisables

Décès	0	0	0	0	0	0
Maternité	0	0	7	100	7	5.26
Déménagements	1	33.33	2	66.67	3	2.26
Mesures de justice	0	0	1	100	1	0.75
Raison de santé	0	0	0	0	0	0
TOTAL SORTIES NON MAÎTRISABLES	1	9.09	10	90.91	11	8.27

Sorties sans solution connue						
Sorties pour exclusion	0	0	0	0	0	0
Sorties pour abandon démission	0	0	1	100	1	0.82
Sorties fin de formation sans solution (dont réorientation Mission Locale)	18	36.73	31	63.27	49	40.16
TOTAL SORTIES SANS SOLUTION CONNUE	18	36	32	64	50	40.98

Sorties dynamiques						
CDD/INTÉRIM moins de 2 mois	0	0	0	0	0	0
Service civique	0	0	1	100	1	0.82
Réorientation vers des associations avec dispositifs d'insertion spécifiques	0	0	0	0	0	0
Réorientation vers un dispositif d'accompagnement pour la création d'entreprise	0	0	0	0	0	0
Autres formations non qualifiantes - diplômantes	0	0	2	100	2	1.64
TOTAL SORTIES DYNAMIQUES	0	0	3	100	3	2.46

Sorties positives						
Formations préqualifiantes, qualifiantes et diplômantes	2	16.67	10	83.33	12	9.84
TOTAL SORTIES EN FORMATION	2	16.67	10	83.33	12	9.84
Création d'entreprise	0	0	0	0	0	0
CDD/INTÉRIM de 2 mois à 6 mois	6	75	2	25	8	6.56
dont temps partiel	0	0	0	0	0	0
CDD/INTÉRIM de 6 mois et plus	2	50	2	50	4	3.28
dont temps partiel	0	0	0	0	0	0
CDI	1	20	4	80	5	4.1
dont temps partiel	0	0	1	100	1	0.82
TOTAL SORTIES VERS L'EMPLOI	9	52.94	8	47.06	17	13.93
Emplois d'avenir (CDD d'au moins un an)	0	0	0	0	0	0
Emplois d'avenir (CDI)	0	0	0	0	0	0
Autres contrats aidés (CAE,CUI...)	3	60	2	40	5	4.1
TOTAL SORTIES AVEC CONTRAT DE TRAVAIL AIDÉS	3	60	2	40	5	4.1
Contrat de professionnalisation	0	0	0	0	0	0
Contrat d'apprentissage	5	14.29	30	85.71	35	28.69
TOTAL SORTIES EN ALTERNANCE	5	14.29	30	85.71	35	28.69
TOTAL SORTIES POSITIVES	19	27.54	50	72.46	69	56.56

Indicateurs complémentaires						
Taux de sorties positives avec solution	19	27.54	50	72.46	69	56.56
Taux d'intégration	36	26.09	102	73.91	138	73.4
Nombre d'attestations de compétences acquises délivrées	37	28.24	94	71.76	131	107.38

Recrutements en entreprise						
Nombre d'entreprises ayant recruté un stagiaire	11	26.83	30	73.17	41	100

Alternances en entreprise						
Nombre d'entreprises d'accueil	0	0	0	0	246	100

Alternances						
Nombre d'alternance réalisés	98	20.29	385	79.71	483	100

Entrées sur la période						
	HOM	%	FEM	%	Total	%
Nombre de stagiaires présents sur le centre en début d'exercice	8	26.67	22	73.33	30	46.88
Dont intégrés	8	26.67	22	73.33	30	46.88
Dont en période de positionnement	0	0	0	0	0	0
Nombre de stagiaires entrés	6	17.65	28	82.35	34	53.13
dont stagiaires entrants en accompagnement	6	18.75	26	81.25	32	50
Dont réintégrés	0	0	0	0	0	0
Nombre de stagiaires intégrés	6	18.75	26	81.25	32	50
Non saisi/Non défini	0	0	0	0	0	0
Total	14	21.88	50	78.13	64	100

Répartition par prescripteurs						
Par les Missions locales	4	33.33	8	66.67	12	18.75
Par France Travail	3	25	9	75	12	18.75
Par la MLDS	0	0	0	0	0	0
Par Candidatures spontanées	6	18.18	27	81.82	33	51.56
Autres	1	14.29	6	85.71	7	10.94
Non saisi/Non défini	0	0	0	0	0	0
Total	14	21.88	50	78.13	64	100

Répartition par genre						
Hommes	14	100	0	0	14	21.88
Femmes	0	0	50	100	50	78.13
Total	14	21.88	50	78.13	64	100

Répartition par tranche d'âge						
de 16 à 17 ans	0	0	0	0	0	0
de 18 à 21 ans	6	21.43	22	78.57	28	43.75
de 22 à 25 ans	7	25.93	20	74.07	27	42.19
de 26 et plus...	1	11.11	8	88.89	9	14.06
Non saisies / Non définies	0	0	0	0	0	0
Total	14	21.88	50	78.13	64	100

Répartition par zone d'habitation						
Ruraux	0	0	2	100	2	3.13
Urbains	14	22.58	48	77.42	62	96.88
dont quartiers politique de la ville	10	27.78	26	72.22	36	56.25
Non saisies / Non définies	0	0	0	0	0	0
Total	14	21.88	50	78.13	64	100

Répartition par nationalité						
Nationalité Française	11	21.57	40	78.43	51	79.69
Autre nationalité Européenne	0	0	0	0	0	0
Autre nationalité	3	23.08	10	76.92	13	20.31
Non saisies / Non définies	0	0	0	0	0	0
Total	14	21.88	50	78.13	64	100

Répartition par niveau scolaire						
Niveau infra 3	1	16.67	5	83.33	6	9.38
Niveau 3 non validé	4	36.36	7	63.64	11	17.19
Niveau 3 validé	4	26.67	11	73.33	15	23.44
Niveau 4 non validé	1	12.5	7	87.5	8	12.5
Niveau 4 validé	4	16.67	20	83.33	24	37.5
Non saisies / Non définies	0	0	0	0	0	0
Total	14	21.88	50	78.13	64	100

Ayants droits RSA						
Sans RSA	13	27.66	34	72.34	47	73.44
Ayant droit RSA	0	0	8	100	8	12.5
RSA à titre personnel	1	11.11	8	88.89	9	14.06
Non saisies / Non définies	0	0	0	0	0	0
Total	14	21.88	50	78.13	64	100

Autres						
Aucune expérience professionnelle	7	23.33	23	76.67	30	46.88
Demandeurs d'emploi de plus d'un an	0	0	7	100	7	10.94
Proportion de primo arrivants (moins de cinq ans)	0	0	0	0	0	0
Reconnaissance de la qualité de travailleur handicapé (RQTH)	0	0	0	0	0	0
Signature du Contrat d'intégration Républicaine	0	0	0	0	0	0
Ne maîtrisent pas les 4 opérations	0	0	0	0	0	0
Ont des difficultés à restituer un message écrit	3	33.33	6	66.67	9	14.06
Avec suivi judiciaire	0	0	0	0	0	0
Avec classification NEET (ni étudiant, ni employé, ni stagiaire)	14	21.88	50	78.13	64	100
Accompagnement Contrat d'Engagement Jeune (CEJ)	3	37.5	5	62.5	8	12.5
Bénéficiaires de l'Aide Individuelle à la Formation (AIF)	0	0	0	0	0	0
Bénéficiaires de la garantie jeune	0	0	1	100	1	1.56
Avec des problématiques de logement	0	0	3	100	3	4.69
Avec des problématiques de mobilité	4	23.53	13	76.47	17	26.56

Principaux résultats

Situation au 31/12/2025						
Stagiaires présents en formation au 31/12/2025	5	16.13	26	83.87	31	48.44
dont stagiaires intégrés au 31/12/2025	5	16.13	26	83.87	31	48.44
dont en période d'intégration au 31/12/2025	0	0	0	0	0	0
Non saisies / Non définies	0	0	0	0	0	0
TOTAL SORTIES (HORS NON MAÎTRISABLES ET AVANT ENGAGEMENT)	9	28.13	23	71.88	32	96.97
TOTAL NOMBRE DE JEUNES SORTIS	9	27.27	24	72.73	33	100

Sorties avant engagement de formation						
A l'initiative du jeune	0	0	0	0	0	0
A l'initiative de l'Ecole	0	0	0	0	0	0
Sorties avant engagement (ancien motif)	0	0	0	0	0	0
TOTAL SORTIES AVANT ENGAGEMENT DE FORMATION	0	0	0	0	0	0

Sorties non maîtrisables						
Décès	0	0	0	0	0	0
Maternité	0	0	0	0	0	0
Déménagements	0	0	1	100	1	3.03
Mesures de justice	0	0	0	0	0	0
Raison de santé	0	0	0	0	0	0
TOTAL SORTIES NON MAÎTRISABLES	0	0	1	100	1	3.03

Sorties sans solution connue						
Sorties pour exclusion	0	0	0	0	0	0
Sorties pour abandon démission	0	0	0	0	0	0
Sorties fin de formation sans solution (dont réorientation Mission Locale)	6	25	18	75	24	75
TOTAL SORTIES SANS SOLUTION CONNUE	6	25	18	75	24	75

Sorties dynamiques						
CDD/INTÉRIM moins de 2 mois	0	0	0	0	0	0
Service civique	0	0	1	100	1	3.13
Réorientation vers des associations avec dispositifs d'insertion spécifiques	0	0	0	0	0	0
Réorientation vers un dispositif d'accompagnement pour la création d'entreprise	0	0	0	0	0	0
Autres formations non qualifiantes - diplômantes	0	0	0	0	0	0
TOTAL SORTIES DYNAMIQUES	0	0	1	100	1	3.13

Sorties positives						
Formations préqualifiantes, qualifiantes et diplômantes	1	25	3	75	4	12.5
TOTAL SORTIES EN FORMATION	1	25	3	75	4	12.5
Création d'entreprise	0	0	0	0	0	0
CDD/INTÉRIM de 2 mois à 6 mois	0	0	1	100	1	3.13
dont temps partiel	0	0	0	0	0	0
CDD/INTÉRIM de 6 mois et plus	0	0	0	0	0	0
dont temps partiel	0	0	0	0	0	0
CDI	0	0	0	0	0	0
dont temps partiel	0	0	0	0	0	0
TOTAL SORTIES VERS L'EMPLOI	0	0	1	100	1	3.13
Emplois d'avenir (CDD d'au moins un an)	0	0	0	0	0	0
Emplois d'avenir (CDI)	0	0	0	0	0	0
Autres contrats aidés (CAE,CUI...)	0	0	0	0	0	0
TOTAL SORTIES AVEC CONTRAT DE TRAVAIL AIDÉS	0	0	0	0	0	0
Contrat de professionnalisation	1	100	0	0	1	3.13
Contrat d'apprentissage	1	100	0	0	1	3.13
TOTAL SORTIES EN ALTERNANCE	2	100	0	0	2	6.25
TOTAL SORTIES POSITIVES	3	42.86	4	57.14	7	21.88

Indicateurs complémentaires						
Taux de sorties positives avec solution	3	42.86	4	57.14	7	21.88
Taux d'intégration	6	18.75	26	81.25	32	57.14
Nombre d'attestations de compétences acquises délivrées	7	22.58	24	77.42	31	96.88

Recrutements en entreprise						
Nombre d'entreprises ayant recruté un stagiaire	1	50	1	50	2	100

Alternances en entreprise						
Nombre d'entreprises d'accueil	0	0	0	0	100	100

Alternances						
Nombre d'alternance réalisés	47	20.35	184	79.65	231	100

LA DEUXIEME CHANCE

On parle souvent de la "deuxième chance" comme d'un cadeau, d'une faveur que l'on accorderait à ceux qui ont "échoué". À l'E2C Guyane, nous préférons y voir un droit au rebond.

Dans un parcours de vie, le premier chapitre ne définit pas toute l'histoire. Pour beaucoup de nos jeunes, la scolarité classique a été un livre fermé trop tôt, parfois par accident, souvent par manque de clés. La deuxième chance, ce n'est pas recommencer à l'identique : c'est changer de méthode. C'est remplacer les notes par des compétences, et l'isolement par un collectif bienveillant.

Cette chance ne se donne pas, elle se saisit. Elle demande du courage — celui de franchir à nouveau la porte de l'apprentissage — et de la persévérance. C'est transformer un "non" du passé en un "maintenant" plein de projets.

Chaque stagiaire qui décroche un contrat, qui maîtrise un nouvel outil numérique ou qui retrouve simplement le sourire en arrivant le matin, prouve une chose essentielle : en Guyane, aucun talent ne doit rester sur le bord du chemin. La deuxième chance est la machine qui transforme l'incertitude en ambition.



E2C Guyane
Faire d'une deuxième chance,
une meilleure CHANCE

RENDEZ-VOUS

L'ANNÉE PROCHAINE

Remerciements

- A l'ensemble des contributeurs de ce rapport d'activités pour leur témoignage et leur implication.
- Aux partenaires, prestataires, entreprises et institutions qui se sont investis dans l'accompagnement des stagiaires.
- Aux stagiaires qui nous ont fait confiance tout au long de leur parcours.
- A nos pionniers qui se destinent à de nouveaux projets personnels et professionnels



La certification qualité a été délivrée au titre de la catégorie d'action suivante :
ACTIONS DE FORMATION

Association Réseau d'Acteurs Guyanais pour une Insertion Réussie
SIRET / 830 769 287 00012 - APE : 9499Z
23 boulevard de la République - 97300 CAYENNE
Tél : 0594 40 50 00 - Mail : contact@e2cguyane.fr
Site internet : www.e2cguyane.fr

