



# Ms MANAGER DES RESSOURCES HUMAINES

Titre niveau 7 en Visio-distanciel



**do it**  
OUTREMER

 **COLLEGE  
DE PARIS**  
FORMATION CONTINUE

Collège de Paris  
Formation continue et  
Do It outremer

# Votre enjeu est sociétal

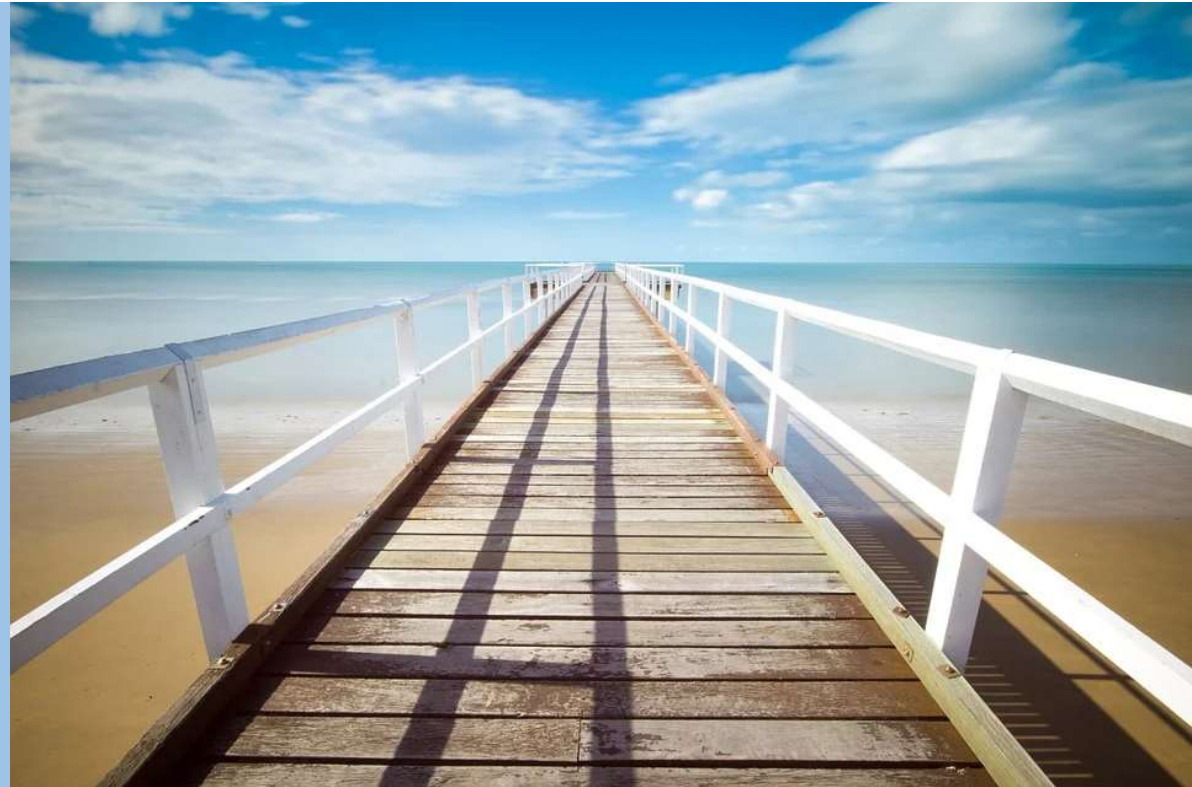
Désireux de vous épanouir pleinement dans un métier riche de sens, vous souhaitez devenir Responsable des Ressources Humaines.

Le management des Ressources Humaines est présent aujourd'hui dans tous les secteurs de la vie économique, publique et associative, depuis les PME jusqu'aux multinationales. La Fonction RH requière des compétences multiples d'ordre juridique, technique, financier et psychologique au service de la performance humaine des organisations.

Au-delà du strict périmètre de l'entreprise, la fonction RH « déborde » sur des enjeux sociétaux comme l'insertion professionnelle, l'égalité des chances, la santé publique, le pouvoir d'achat, l'éthique....



Est-ce  
réellement  
possible ?



**Vous allez devoir aiguïser vos talents**

Oui : ceux qui ont fait ce choix en témoignent\*. Aujourd'hui, ils contribuent activement à la performance de l'entreprise tout en s'épanouissant.

Maintenant, pour réussir en tant que Responsable des Ressources Humaines, vous allez devoir :

- Intégrer la dimension stratégique des métiers RH : gestion prévisionnelle des Emplois et des compétences, pilotage des effectifs, dialogue social et négociation, politique de santé au travail, ...
- Maîtriser les outils et les techniques de la gestion des ressources humaines pour être en mesure de gérer et les activités du socle de la fonction RH : Administration du personnel, paie, organisation des IRP, reporting social...
- Acquérir le socle de compétences dans les domaines majeurs du management (management des équipes et management de projet).



## Une formation diplômante

**Do It outremer et le Collège de paris ont la triple ambition de vous donner les moyens de :**  
Sécuriser votre nouveau parcours professionnel  
Répondre efficacement aux nouveaux enjeux et aux nouvelles contraintes de votre entreprise  
Vivre pleinement et sereinement de votre métier

**« MS Manager des Ressources Humaines » : une formation diplômante de haut niveau**

Le cycle spécialisé « MS Manager des Ressources Humaines » est l'un des 8 cursus de niveau Bac+5 proposés par Do It Outremer en partenariat avec le Collège de Paris. Le cursus de formation se déroule sur 7 mois et mène au niveau Bac+5, en alternance avec vos fonctions actuelles dans votre entreprise.

Les effectifs comprennent dix apprenants environ par promotion, ce qui permet une pédagogie interactive et un suivi qualitatif des personnes. Le cursus prépare au diplôme de « Manager des Ressources Humaines », enregistré au RNCP au niveau 7 et reconnu par l'Etat.



## Une formation adaptée à un monde en pleine mutation

Une formation efficace, c'est une conjugaison parfaite entre des méthodes éprouvées et la personnalité de chaque participant. Dans un souci permanent de qualité, chaque participant bénéficie de :

- Des classes de six à huit apprenants
- Des rapports personnalisés
- Des évaluations des acquis corrigées individuellement
- Une soutenance individuelle
- Un tuteur

Une formation  
distancielle mais  
toujours...  
personnalisée





### Le programme « MS Manager des Ressources Humaines » :

- 84 heures de cours
- 36 heures d'ateliers  
« MasterClass »
- 4 heures de passation et restitution d'outils
- 75 heures de rédaction de mémoire
- 50 heures de travail personnel
- 1 heure de soutenance

## Le programme « MS Manager des Ressources Humaines » en distanciel

### Les cours

- Module 1 - Administration du personnel, reporting et expertise juridique
- Module 2 - Talent acquisition management, recrutement, mobilité
- Module 3 - Gestion prospective des compétences, GPEC
- Module 4 - Pilotage de la performance sociale (formation, engagement, motivation)
- Module 5 - Pilotage de la gestion des rémunérations et politique salariale
- Module 6 - Révolution numérique et ressources humaines



### Les ateliers

- Les rôles et qualités d'un manager
- Mieux se connaître pour mieux communiquer
- Annoncer une décision difficile et savoir dire non
- La communication interpersonnelle
- Le management situationnel
- Donner un feedback
- Gérer son stress dans un environnement de changements intenses
- Manager les équipes dans un environnement de changements intenses
- Bien vivre le télétravail
- Manager à distance
- Le rôle du CSE
- Prendre la parole en public
- La conduite de réunion
- Prévenir et traiter les RPS
- Conduire un entretien de recrutement
- Améliorer la Qualité de vie au travail
- Conduire un entretien d'évaluation annuel
- L'entretien professionnel

Le programme « MS Manager des Ressources Humaines » en distanciel

## Les outils

CTPI-R est un outil d'aide à l'accompagnement et à la décision qui permet d'évaluer le potentiel managérial, les compétences comportementales et le mode de fonctionnement des managers et des dirigeants.

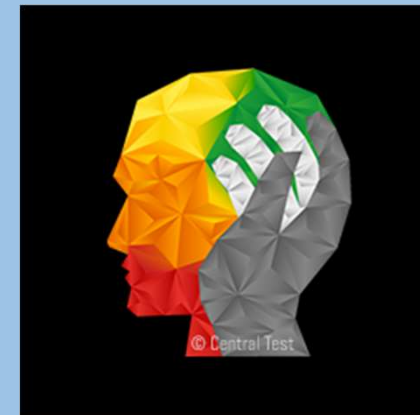
Avec un questionnaire contextualisé, CTPI-R analyse 19 traits de personnalité du manager pour donner un portrait complet de sa façon d'être, de penser et d'agir et de ses compétences en management.

L'intelligence émotionnelle est l'aptitude de chacun à percevoir et gérer efficacement ses émotions et celles des autres et interagir de manière appropriée.

EMOTION vous fournit une mesure fiable des compétences émotionnelles et relationnelles d'une personne.

Conçu selon le modèle le plus reconnu de D. Goleman, EMOTION analyse 15 facteurs de l'intelligence émotionnelle et, grâce à la technologie IRT, permet d'obtenir une fiabilité optimale en éliminant tout biais lié au genre et à la culture.

### LES OUTILS DE DO IT OUTREMER : PERSONNALISÉS ET OPÉRATIONNELS





# Mémoire et soutenance : prenez du plaisir

## Le mémoire

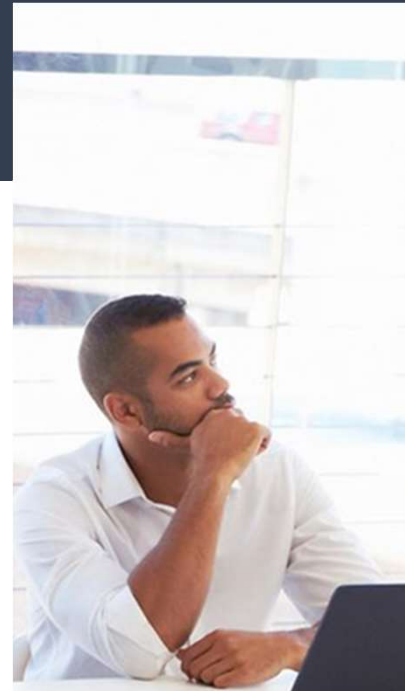
C'est un travail passionnant !

Vous allez avoir l'occasion de mettre en avant vos capacités de synthèse, organisation et analyses d'informations diverses et variées en les présentant de façon logique, claire et limpide

## La soutenance

C'est un joli moment !

Dans un climat bienveillant et convivial, vous allez avoir l'occasion de décrire de présenter une synthèse reprenant les différents éléments les plus importants permettant de convaincre le jury



Votre tuteur vous  
accompagnera tout  
au long de l'année

Les intervenants du Collège de Paris sont tous des experts opérationnels de leur domaine validés, formés et contrôlés par la Direction Pédagogique du Collège de Paris. Ils sont des références dans leur domaine. Ils pratiquent leur métier auprès de cadres d'entreprise. Ils développent une pédagogie dynamique et impliquante. Parmi eux ...



**Xavier BONDUELLE**

Directeur de Do It  
Outremer

Directeur Général  
délégué à la FPC

COLLEGE DE PARIS



**Sonia HIGHT**

Présidente de l'ANDRH

Conseil RH



**Loïc LE NORMAND**

Conseil et formateur en  
management de projet

## VOS INTERVENANTS



**Jean-Damien MARLOT**

Conseil en Stratégie et mise en  
œuvre d'une politique en  
Relations Sociales. Expert en  
Comité Social Economique.



**Michèle DEWERPE**

Consultante-coach



**Sylvie LAMIRAULT**

Consultante coach

- Tous experts dans leur métier, tous issus du monde de l'entreprise, leur talent est connu et reconnu .
- C'est aussi parce qu'ils vivent ou connaissent les enjeux et les contraintes d'un DRH que nous les avons choisis

## L'environnement pédagogique de la formation : Ms MANAGER DES RESSOURCES HUMAINES



- 14 titres reconnus par l'Etat dont 7 de niveau 7
- 10 000 étudiants par an dont 1000 à l'international
- 25 000 stagiaires en formation professionnelle continue

### Des écoles prestigieuses :

- AKALIS
- ASCENCIA BUSINESS SCHOOL
- DIGITAL COLLEGE
- EXCHANGE COLLEGE
- DO IT OUTRE-MER
- E2SE
- ECEMA
- ÉCOLE CONTE
- ECOLE LYBRE
- ECOLE SECURITE
- ELFE – ECOLE DE LANGUE FRANÇAISE
- ÉSTIAM
- EUCLÉA BUSINESS SCHOOL
- EXCHANGE
- FISE ACADEMY
- INTERNATIONAL BUSINESS SCHOOL WASHINGTON
- IRFA
- KEYCE
- SUP4S
- THIERRY MARX COLLEGE
- UNIVERSITÉ FRANÇAISE DE GUINÉE
- VIA FORMATION

### Une présence à la fois **régionale** et **internationale**

- ❑ Nos bureaux et campus en France : Alençon, Amiens, Bourges, Caen, Chartres, Clermont-Ferrand, Condé-sur-Noireau, Damigny, Dreux, Evry, Falaise, Fort-de-France, Hérouville, L'Aigle, Lisieux, Lyon, Marne-la-Vallée, Metz, Montpellier, Mortagne-au-Perche, Neuilly-sur-Seine, Nogent-le-Rotrou, Paris La Défense, Paris Montmartre, Saint-Etienne, Saint-Lô, Saint-Pierre-de-la-Réunion, Saint-Quentin-en-Yvelines, Valence, Strasbourg, ...
- ❑ Nos bureaux et représentations à l'international : Bangkok, Bombay, Canton, Casablanca, Conakry, Delhi, Douala, Dubaï, Hanoï, Moscou, Pékin, Tunis, Washington, ...

# Ms MANAGER DES RESSOURCES HUMAINES

Formation certifiante éligible au CPF

## Infos pratiques :

- Ca commence quand ? Le 3 janvier prochain
- Ca se termine quand ? En juillet 2022
- Quel est le prix ? 3 494 € TTC / participant

- Puis -je utiliser mon CPF ?

Oui il vous suffit de recopier ce lien :

[https://www.moncompteformation.gouv.fr/espace-prive/html/#/formation/recherche/75367632900018\\_MRHV2/75367632900018\\_MRHV2](https://www.moncompteformation.gouv.fr/espace-prive/html/#/formation/recherche/75367632900018_MRHV2/75367632900018_MRHV2)

En savoir plus ?

Prenez rendez-vous avec

**Xavier Bonduelle**

[xbonduelle@collegedeparis.fr](mailto:xbonduelle@collegedeparis.fr)

ou

**Franck SALOMON**

[fsalomon@do-it-outremer.com](mailto:fsalomon@do-it-outremer.com)

06 96 41 95 99