



SOCIETES MEMBRES DE L' UEBS

25 janvier 2021

Air France and KLM proudly partner with



SOMMAIRE

OFFRE TARIFAIRE DÉDIÉE AUX SALARIÉS DES SOCIÉTÉS MEMBRES DE L'UEBS

PRÉSENTATION DU PLATEAU AFFAIRES INTERRÉGIONAL AIR FRANCE

NOTRE ACTUALITÉ ...

PROGRAMME

NOUVELLE OFFRE DE ET VERS ROISSY CHARLES DE GAULLE

OFFRE DE CORRESPONDANCES

VOYAGES COMBINÉS AVION + TRAIN

DIVERS

MESURES SANITAIRES SUR VOLS AIR FRANCE

FLYING BLUE : MAINTIEN DU NIVEAU DE CARTE



NOTRE OFFRE DÉDIÉE À L'UEBS

Des tarifs dédiés :

- Vols A/R au départ de Cayenne vers la métropole et vv, achetés en Guyane

Garantie:

- 2 PC de 23 kgs par personne
- Réduction de 10% sur les tarifs publics HT adultes et enfants en cabine Economy, Premium Economy et Business



NOTRE OFFRE DÉDIÉE À L'UEBS

Pour qui?

- Salariés de l'UEBS et leurs ayant droit membres Flying Blue*

Pour quels types de voyages?

- Tous les voyages personnels pris en charge ou pas par les sociétés de l'UEBS

Périodicité?

- Toute l'année

* Adhésion gratuite sur www.airfrance.gf



NOTRE OFFRE DÉDIÉE À L'UEBS

Où les acheter?

- Plateau Affaires Interrégional d'Air France
- Agence Air France au Larivot
- Agence de Voyages Havas à Kourou

Comment?

- Via vos chargées de voyages par envoie d'un bon de commande
- Individuellement, en envoyant un bon de réservation accompagné de la copie du badge professionnel et du livret de famille à mail.uebs.cayvf.fr@airfrance.fr
- Via la ligne téléphonique dédiée **0594 29 87 88**



NOTRE OFFRE DÉDIÉE À L'UEBS

	Affaires	P. ECO	ECO Flex	ECO Standard
Classes de réservation	J, C, D, I	W, S, A	Y, B, M, U, K, H, L, Q, T, E, N	U, K, H, L, Q, T, E, N
Bagage cabine	✓	✓	✓	✓
Bagage enregistré (23k)	2PC	2PC	2PC	2PC
Apex	X	X	X	X
Mini stay	X	X	X	idem grille publique
Maxi stay	12M	12M	12M	12M
No show	Non aut.	Non aut.	Non autorisé	Non autorisé
Modification *	Gratuit	Gratuit	Gratuit	Avec frais €150
Remboursement *	Gratuit	Gratuit	Gratuit	Non remboursable
Combinabilité				

* Avant et après départ

PLATEAU AFFAIRES INTERRÉGIONAL CARAÏBES

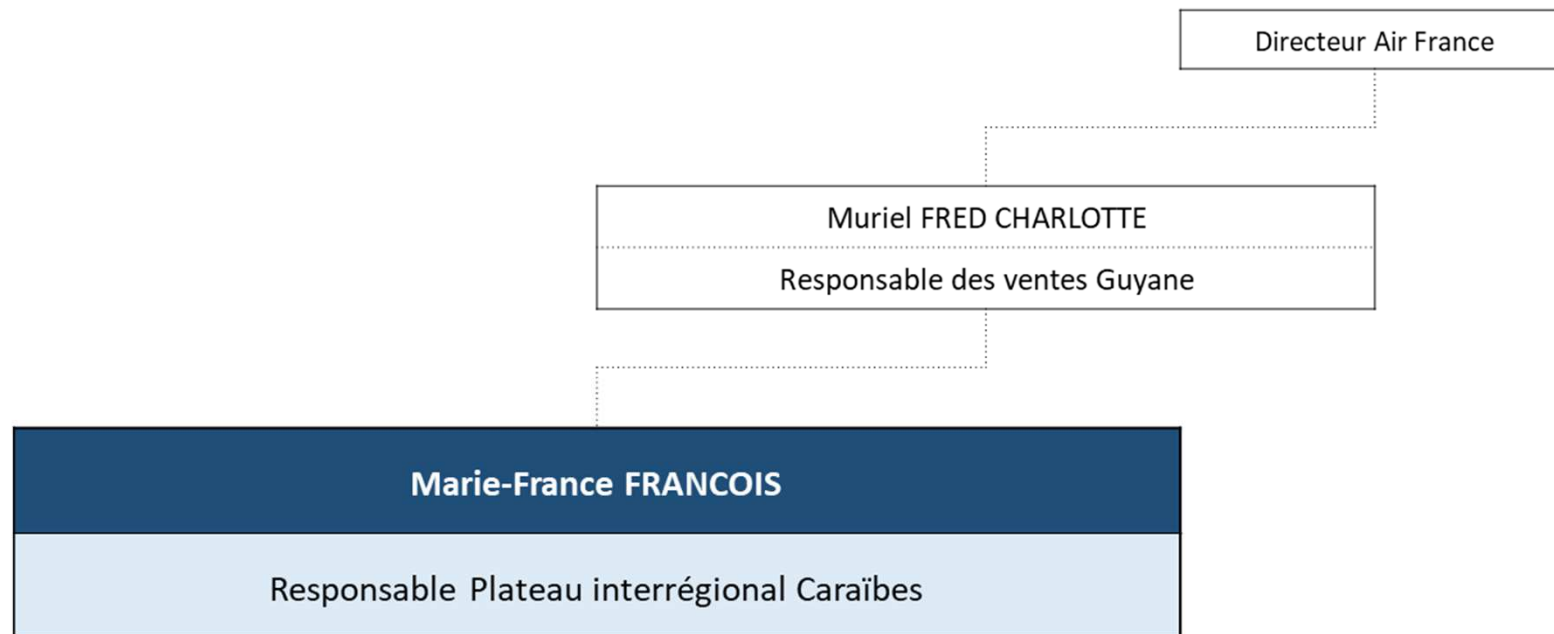
- **Prise en charge globale de vos voyages** : avant, pendant et après
- **Une équipe hautement qualifiée dédiée à votre service**: 9 Conseillers dédiés, 1 Responsable de plateau basés en Guyane :
 - Suivi personnalisé des dossiers
 - Deux modes de contact :
 - * Portail internet BLUECONNECT
 - * Plateau d'Affaires Air France
 - Analyse de vos déplacements via des bilans périodiques et les conseils de nos équipes commerciales

Aujourd'hui, plus de 80 sociétés Caribéennes nous font confiance



PLATEAU AFFAIRES INTERRÉGIONAL CARAÏBES

DANS NOTRE ORGANISATION



PLATEAU AFFAIRES INTERRÉGIONAL CARAÏBES

HORAIRES ET CONTACTS

Par téléphone : 0820 888 370 (numéro dédié et confidentiel)
du Lundi au Vendredi de 08h30 à 16h15

En dehors de ces horaires :

E-mail

mail.firm.cayvf@airfrance.fr

Fax 01 53 99 68 53



PROGRAMME DE VOL

- **NEW 3 vols directs** hebdomadaires au de/vers **Paris-CDG**
les mercredis, vendredis et dimanches à compter **du 2 avril 2021**
- **Volume de correspondances élargi** pour les vols domestiques, Européens et internationaux
- **7 vols directs** hebdomadaires de/vers Paris-Orly 3

A compter d'AVRIL : Depuis et vers Cayenne 10 fréquences hebdomadaires



CORRESPONDANCES

- **PARIS CHARLES-DE-GAULLE** vers Biarritz, Bordeaux, Brest, Clermont-Ferrand, Lorient, **Lyon**, Marseille, Montpellier, **Nantes**, Nice, Pau, Rennes, **Toulouse**, **Bordeaux**
- **PARIS ORLY** vers Ajaccio, Aurillac, Bastia, **Bordeaux**, Brest, Brive, Calvi, Castres, Figari, Lourdes, Marseille, Montpellier, Nice, Perpignan, Pau, Toulon, Toulouse
- Avion + Train :
via CDG et ORY



AIRFRANCE 

CDG

PÉRIMÈTRE TRAIN + AIR



Angers - Saint-Laud	QXG
Avignon TGV	XZN
Champagne-Ardenne TGV	XIZ
Le Mans	ZLN
Lille Europe	XDB
Lorraine TGV	XZI
Lyon Part-Dieu	YD
Nantes	QJZ
Nîmes	ZYN
Poitiers	XOP
Rennes	ZFJ
St-Pierre-des-Corps	XSH
Strasbourg	XWG
Valence TGV	XHK

De/vers l'ensemble des destinations internationales



ORLY

PÉRIMÈTRE TRAIN + AIR



Angers - Saint-Laud

Bordeaux (a/c du 15 décembre 2020)

Champagne-Ardenne TGV

Le Mans

Lille Europe

Lorraine TGV

Lyon Part-Dieu

Nantes

Poitiers

Rennes

St-Pierre-des-Corps

Strasbourg

QXG

ZFQ

XIZ

ZLN

XDB

XZI

XYD

QJZ

XOP

ZFJ

XSH

XWG

De/vers les escales suivantes : PTP/FDF/CAY/RUN et la route ORY-JFK



QUELS AVANTAGES D'UN VOYAGE TRAIN + AIR ?



PRATIQUE ! Une seule réservation, Air France est le seul interlocuteur pour l'ensemble du voyage.



FLUIDE ! Arrivée au cœur des aéroports parisiens*



SEREIN : le client est prioritaire sur le prochain vol ou TGV disponible en cas de retard de votre train ou de votre avion (sans frais supplémentaires).



AVANTAGEUX : Gain de Miles aussi sur le parcours ferroviaire avec le programme de fidélité Flying Blue du groupe Air France-KLM.



SUR MESURE : le client voyageant en cabine La Première ou Business sur le vol Air France, voyage en Première Classe sur le parcours ferroviaire.



TRANSFERT EN TAXI entre la gare de Massy-TGV et l'aéroport Paris-Orly **offert** par Air France.

* Arrivée au cœur de Paris-Charles de Gaulle avec un billet TRAIN + AIR via Roissy

Arrivée à la gare de Massy TGV avec un billet TRAIN + AIR via Orly, puis transfert en taxi à l'aéroport d'Orly

AIRFRANCE  

KLM  

SÉCURITÉ SANITAIRE : 4 ÉTOILES SKYTRAX POUR AIR FRANCE



Air France vient d'être certifiée "Covid-19 Airline Safety Rating" à l'issue de l'audit mondial diligenté par Skytrax, l'agence internationale de notation du transport aérien. La compagnie a décroché 4 étoiles et se prépare pour obtenir la cinquième et dernière étoile et se hisser au niveau de sécurité "Covid-19 Airline Safety Rating" le plus élevé.

FLYING BLUE : MAINTIEN DES NIVEAUX DE CARTES



- Le **maintien systématique de TOUS les membres Flying Blue** dans leur niveau de carte a été décidé. Cela concerne les clients ayant une fin de période de qualification entre **mars 2020 et février 2021**.

Ce maintien est fait de façon automatique.



MERCI POUR VOTRE ATTENTION

Air France and KLM proudly partner with

